

旋转馈入装置 ISO-KF / ISO-K

INFICON 拥有一系列机械馈入装置，可满足各种苛刻的应用要求，无论是镀膜室还是申请的研究项目的实验环境，均可应用。

我们的装配线还提供 ISO-KF / ISO-K 和 CF 法兰设计。所有的馈入装置都适合在泄漏率高于 1×10^{-9} 毫巴 l/s 的真空系统中使用。对于超高真空环境，可以使用一种全金属设计的馈入装置。



益处

- 要传递高力矩
- 带有 FPM 轴封和滚珠轴承
- 2011/65/EU RoHS compliant

订购信息

类型	FRH016-H	FRH025-H	FRH040-H	FRH063-H
FRH016-H Rotary feedthrough DN 16 ISO-KF	214-300			
FRH025-H Rotary feedthrough DN 25 ISO-KF		214-302		
FRH040-H 选择馈入装置 DN 40 ISO-KF			214-304	
FRH063-H Rotary feedthrough DN 63 ISO-K				214-306

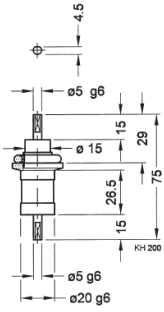
规格

类型		FRH016-H	FRH025-H	FRH040-H	FRH063-H
真空连接		DN 16 ISO-KF	DN 25 ISO-KF	DN 40 ISO-KF	DN 63 ISO-KF
馈入装置/密封圈		FPM	FPM	FPM	FPM
轴测量	mm	Ø5	Ø8	Ø12	Ø20
转矩	nm	1.5	6	25	100
旋转速度 (1)	RPM	1500	1000	750	500
真空环境下的空转力矩	N•cm	≤ 3	≤ 4	≤ 5	≤ 10
真空环境下的启动力矩	N•cm	≤ 6	≤ 8	≤ 10	≤ 20
真空侧轴负载					
径向力	N	60	150	250	500
轴向力	N	30	50	60	100
使用寿命	Revolutions	20 000 000	20 000 000	20 000 000	10 000 000
密封度, 静态	mbar•L/s	1 x 10 ⁻⁹	1 x 10 ⁻⁹	1 x 10 ⁻⁹	1 x 10 ⁻⁹
压力 (绝对)		1 x 10 ⁻⁹ mbar ... 1 bar	1 x 10 ⁻⁹ mbar ... 1 bar	1 x 10 ⁻⁹ mbar ... 1 bar	1 x 10 ⁻⁹ mbar ... 1 bar
运行温度	°C	50	50	50	50
烘烤温度	°C	110	110	110	110
暴露于规程介质的材料		stainless steel 420/1.4021, aluminum 6082, elastomer FPM		stainless steel 420/1.4021, aluminum 6082, elastomer FPM	stainless steel 420/1.4021, aluminum 6082, elastomer FPM
重量	kg	0.1	0.2	0.6	2
暴露于过程介质的材料			stainless steel 420/1.4021, aluminum 6082, elastomer FPM		

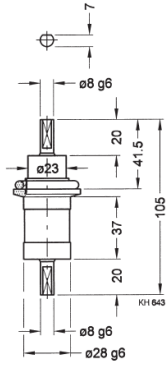
(1) When a reduced service life is acceptable, the rotational can be increased by up to a factor of two

尺寸

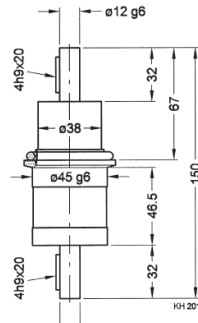
FRH016-H



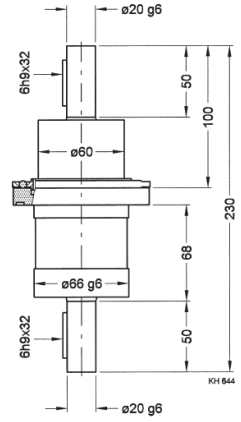
FRH025-H



FRH040-H



FRH063-H



www.inficon.com reachus@inficon.com

由于我们的持续产品改进计划，因此产品规格可能会有变更，恕不另行通知。
RateWatcher 是 INFICON 的商标。所有其他商标均为其各自所有者的财产。

(2014-08) © 2014 INFICON