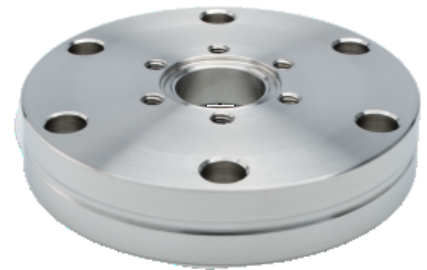


## 异径管 CF-F / CF-F - 不锈钢 304L

INFICON CF 优质接头按照 ISO 3669 和最新的 TS/ ISO 3669-2 标准制造。INFICON 超高真空接头设计用于压强低至  $1 \times 10^{-12}$  mbar 和烧烤温度高达 400°C 的应用。



### 益处

- 全球物流
- 设计和措施严格遵循国际认可的标准
- 表面光洁度、焊缝、材料规格和清洁度均达到或超过高真空规格
- 符合 2011/65/EU RoHS 标准

### 订购信息

类型	DN 40/16 CF	DN 63/40 CF	DN 100/40 CF	DN 100/63 CF	DN 160/40 CF	DN 160/63 CF
Reducing flange CF-CF						213-079
Reducing flange DN 100/40 CF-F			213-075			
Reducing flange DN 100/63 CF-F				213-076		
Reducing flange DN 160/100CF-F						
Reducing flange DN 160/40 CF-F					213-078	
Reducing flange DN 63/40 CF-F		213-073				
变径过渡法兰 DN 40/16 CF-F	213-071					

**DN 160/100**  
**CF**

---

213-080

## 规格

类型	DN 40/16 CF	DN 63/40 CF	DN 100/40 CF	DN 100/63 CF	DN 160/40 CF	DN 160/63 CF
规格 A	13	17.5	20	20	22	24
材料:						Stainless steel 304L / 1.4306
规格 B	16	39	39	66	39	66
规格 C	22	50	55	85	60	85
规格 D	5.5	9	9	11	9	11
规格 E	6 x M4	6 x M6	6 x M6	8 x M8	6 x M6	8xM8
材料:	Stainless steel 304L / 1.4306	Stainless steel 304L / 1.4306	Stainless steel 304L / 1.4306	Stainless steel 304L / 1.4306	Stainless steel 304L / 1.4306	Stainless steel 304L / 1.4306

## 规格

类型	DN 160/100 CF
规格 A	22
材料:	
规格 B	104
规格 C	120
规格 D	11
规格 E	16 x M8
材料 :	Stainless steel 304L / 1.4306

尺寸

