

快速扣紧夹环

INFICON ISO-KF 配件根据 ISO 2861/1、DIN 28403 和 Pneurop 6606 进行生产。我们的优质配件为标准组件，适合各种真空及高真空应用。这些优质的 INFICON 组件以泄漏率低于 1×10^{-9} 毫巴 l/s 进行设计和测试。



益处

- 具有竞争力的定价
- 严格按照国际公认标准进行设计和测量
- 全球物流
- 2011/65/EU RoHS 符合

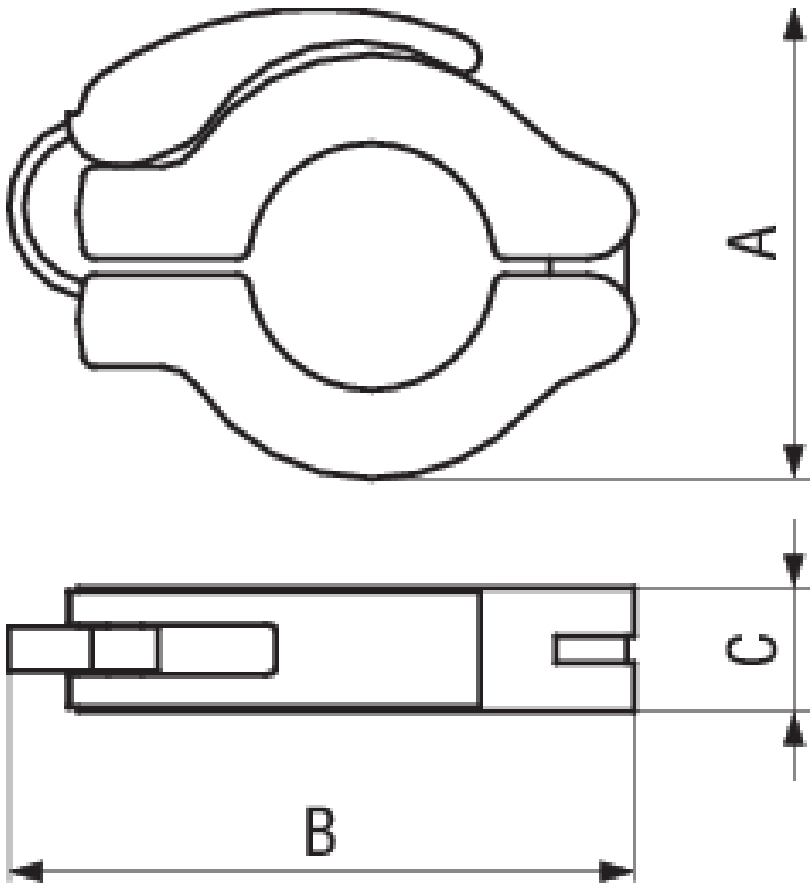
订购信息

类型	DN 10 - 16 ISO-KF	DN 20 - 25 ISO-KF	DN 32 - 40 ISO-KF
快紧卡箍 DN 10-16 ISO-KF	211-005		
快紧卡箍 DN 20-25 ISO-KF		211-006	
快紧卡箍 DN 32-40 ISO-KF			211-007

规格

类型	DN 10 - 16 ISO-KF	DN 20 - 25 ISO-KF	DN 32 - 40 ISO-KF
规格 A	52	61	75
规格 B	70	81	98
规格 C	16	16	18
弹簧 :	Steel	Steel	Steel
半夹环 :	Aluminum 380.0	Aluminum 380.0	Aluminum 380.0
控制杆 :	Polyamide	Polyamide	Polyamide
温度 :	Max. 80°C	Max. 80°C	Max. 80°C

尺寸



www.inficon.com reachus@inficon.com

由于我们的持续产品改进计划，因此产品规格可能会有变更，恕不另行通知。
RateWatcher 是 INFICON 的商标。所有其他商标均为其各自所有者的财产。

(2016-08) © 2016 INFICON