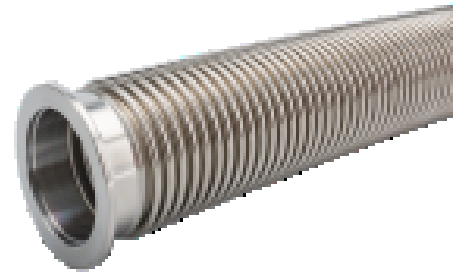


柔性金属软管

INFICON ISO-KF 接头按照 ISO 2861/1、DIN 28403 和 Pneurop 6606 标准制造。我们的优质接头是所有真空和高真空度应用的标准元件。高质量 INFICON 元件精心设计，并通过了泄漏速率低于 1×10^{-9} mbar l/s 的测试。



益处

- 价格极具竞争力
- 全球物流
- 设计和措施严格遵循国际认可的标准
- 表面光洁度、焊缝、材料规格和清洁度均达到或超过高真空规格
- 符合 2011/65/EU RoHS 标准

功能

- 减少振动
- 保持成形状态
- 100% 试漏
- 机械成形

订购信息

类型	DN 10 ISO-KF	DN 16 ISO-KF	DN 25 ISO-KF	DN 40 ISO-KF
柔性金属软管 MF, DN 25 KF, 250mm			211-863	
柔性金属软管MF, DN 10 KF, 1000mm	211-854			
柔性金属软管MF, DN 10 KF, 250mm	211-851			
柔性金属软管MF, DN 10 KF, 500mm	211-852			
柔性金属软管MF, DN 10 KF, 750mm	211-853			
柔性金属软管MF, DN 16 KF, 1000mm		211-860		
柔性金属软管MF, DN 16 KF, 1500mm		211-861		
柔性金属软管MF, DN 16 KF, 2000mm		211-862		
柔性金属软管MF, DN 16 KF, 250mm		211-857		
柔性金属软管MF, DN 16 KF, 500mm		211-858		
柔性金属软管MF, DN 16 KF, 750mm		211-859		
柔性金属软管MF, DN 25 KF, 1000mm			211-866	
柔性金属软管MF, DN 25 KF, 1500mm			211-867	
柔性金属软管MF, DN 25 KF, 2000mm			211-868	
柔性金属软管MF, DN 25 KF, 500mm			211-864	
柔性金属软管MF, DN 25 KF, 750mm			211-865	
柔性金属软管MF, DN 40 KF, 1000mm				211-872
柔性金属软管MF, DN 40 KF, 1500mm				211-873
柔性金属软管MF, DN 40 KF, 2000mm				211-874
柔性金属软管MF, DN 40 KF, 250mm				211-869
柔性金属软管MF, DN 40 KF, 500mm				211-870
柔性金属软管MF, DN 40 KF, 750mm				211-871

规格

类型	DN 10 ISO-KF	DN 16 ISO-KF	DN 25 ISO-KF	DN 40 ISO-KF
规格 A	250, 500, 750, 1000	250, 500, 750, 1000, 1500, 2000	250, 500, 750, 1000, 1500, 2000	250, 500, 750, 1000, 1500, 2000
规格 C	40	60	115	149
C=	Radius for single bending	Radius for single bending	Radius for single bending	Radius for single bending
内部压力:	Max. 4 bar	Max. 4 bar	Max. 4 bar	Max. 4 bar
法兰材料:	Stainless steel 316 / (304)	Stainless steel 316 / (304)	Stainless steel 316 / (304)	Stainless steel 316 / (304)
波纹管材料:	Stainless steel 316L / (316Ti)	Stainless steel 316L / (316Ti)	Stainless steel 316L / (316Ti)	Stainless steel 316L / (316Ti)

尺寸

