

盲法兰 - 铝质

INFICON ISO-K 优质接头按照 ISO 1609、DIN 28404 和 Pneurop 6606 标准制造。我们的优质大直径接头是所有真空和高真空度管路应用的标准真空元件。高质量 INFICON 接头精心设计，并通过了泄漏速率低于 1×10^{-9} mbar l/s 的测试。



益处

- 价格极具竞争力
- 全球物流
- 设计和措施严格遵循国际认可的标准
- 表面光洁度、焊缝、材料规格和清洁度均达到或超过高真空规格
- 符合 2011/65/EU RoHS 标准

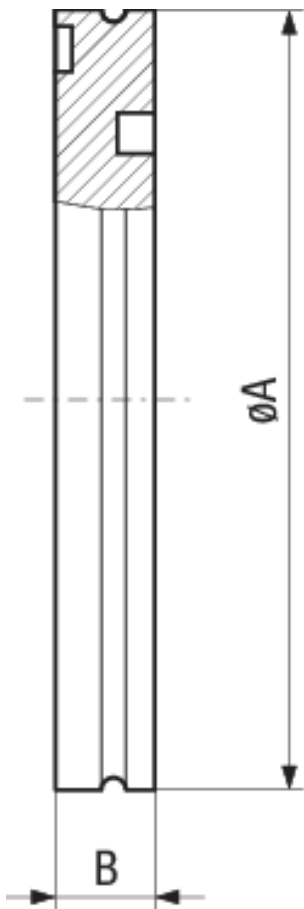
订购信息

类型	DN 63 ISO-K	DN 100 ISO-K	DN 160 ISO-K	DN 200 ISO-K	DN 250 ISO-K	DN 320 ISO-K
Blank Flange, AL, DN 100 ISO-K		212-442				
Blank Flange, AL, DN 160 ISO-K			212-443			
Blank Flange, AL, DN 200 ISO-K				212-444		
Blank Flange, AL, DN 250 ISO-K					212-445	
Blank Flange, AL, DN 320 ISO-K						212-446
Blank Flange, AL, DN 63 ISO-K	212-441					

规格

类型	DN 63 ISO-K	DN 100 ISO-K	DN 160 ISO-K	DN 200 ISO-K	DN 250 ISO-K	DN 320 ISO-K
规格 A	95	130	180	240	290	370
规格 B	12	12	12	12	12	17
材料：	Aluminum 6082	Aluminum 6082	Aluminum 6082	Aluminum 6082	Aluminum 6082	Aluminum 6082

尺寸



www.inficon.com reachus@inficon.com

由于我们的持续产品改进计划，因此产品规格可能会有变更，恕不另行通知。
RateWatcher 是 INFICON 的商标。所有其他商标均为其各自所有者的财产。

(2018-08) © 2018 INFICON