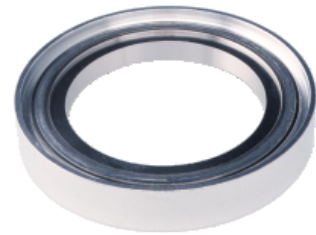


钢密封圈

INFICON ISO-KF 配件根据 ISO 2861/1、DIN 28403 和 Pneurop 6606 进行生产。我们的优质配件为标准组件，适合各种真空及高真空应用。这些优质的 INFICON 组件以泄漏率低于 1×10^{-9} 毫巴 l/s 进行设计和测试。



益处

- 具有竞争力的定价
- 全球物流
- 严格按照国际公认标准进行设计和测量
- 2011/65/EU RoHS 符合

订购信息

| 类型 | DN 10-16 ISO-KF | DN 20-25 ISO-KF | DN 32-40 ISO-KF | DN 50 ISO-KF |
|--------------------------|-----------------|-----------------|-----------------|--------------|
| Indium seal DN 50 ISO-KF | | | | 211-165 |
| 钢密封环 DN 10-16 ISO-KF | 211-162 | | | |
| 钢密封环 DN 20-25 ISO-KF | | 211-163 | | |
| 钢密封环 DN 32-40 ISO-KF | | | 211-164 | |

规格

| 类型 | DN 10-16 ISO-KF | DN 20-25 ISO-KF | DN 32-40 ISO-KF | DN 50 ISO-KF |
|-------|-------------------------------|-------------------------------|-------------------------------|-------------------------------|
| 规格 A | 32 | 42 | 57 | 77 |
| 规格 B | 18 | 28 | 43 | 63 |
| 规格 C | 30 | 40 | 55 | 75 |
| 规格 D | 3.9 | 3.9 | 3.9 | 3.9 |
| 规格 E | 7 | 7 | 7 | 7 |
| 内环： | Stainless Steel 304/1.4301 | Stainless Steel 304/1.4301 | Stainless Steel 304/1.4301 | Stainless Steel 304/1.4301 |
| 外环： | Aluminum 5012 | Aluminum 5012 | Aluminum 5012 | Aluminum 5012 |
| 密封圈： | Indium | Indium | Indium | Indium |
| 工作温度： | -196° ... +60° C | -196° ... +60° C | -196° ... +60° C | -196° ... +60° C |

尺寸

