

## 羊角柄

INFICON ISO-KF 接头按照 ISO 2861/1、DIN 28403 和 Pneurop 6606 标准制造。我们的优质接头是所有真空和高真空度应用的标准元件。高质量 INFICON 元件精心设计，并通过了泄漏速率低于  $1 \times 10^{-9}$  mbar l/s 的测试。



### 益处

- 价格极具竞争力
- 设计和措施严格遵循国际认可的标准
- 全球物流
- 符合 2011/65/EU RoHS 标准

### 订购信息

#### 类型

爪型紧固件DN 10-50 ISO-KF, 4 pcs.

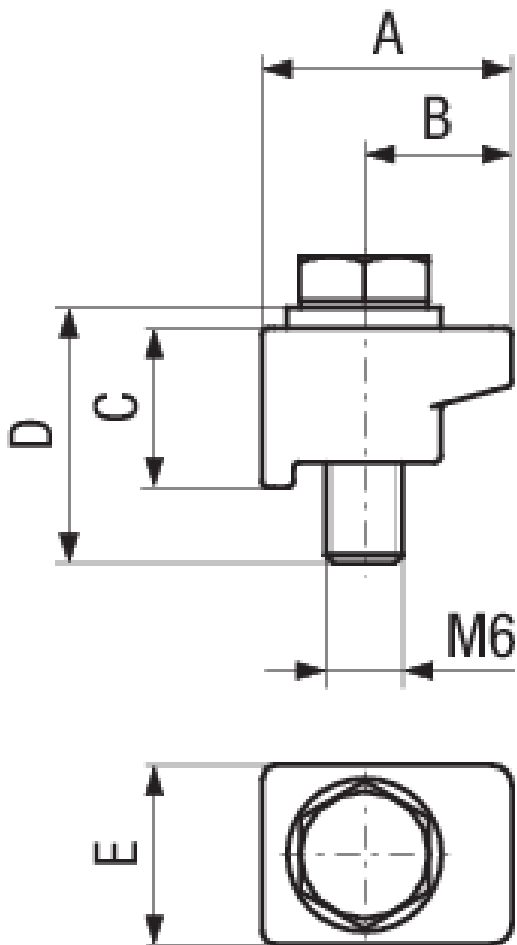
DN 10 - 50 ISO-KF

211-015

## 规格

类型	DN 10 - 50 ISO-KF
规格 A	19.5
规格 B	11.5
规格 C	12.5
规格 D	20
规格 E	14
套件	4
钳子：	Aluminum: 6081
螺丝及垫圈：	Stainless Steel

## 尺寸



[www.inficon.com](http://www.inficon.com) [reachus@inficon.com](mailto:reachus@inficon.com)

由于我们的持续产品改进计划，因此产品规格可能会有变更，恕不另行通知。  
RateWatcher 是 INFICON 的商标。所有其他商标均为其各自所有者的财产。

(2018-10) © 2018 INFICON