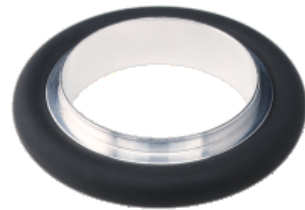


中环，不锈钢 316L

INFICON ISO-KF 配件根据 ISO 2861/1、DIN 28403 和 Pneurop 6606 进行生产。我们的优质配件为标准组件，适合各种真空及高真空应用。这些优质的 INFICON 组件以泄漏率低于 1×10^{-9} 毫巴 l/s 进行设计和测试。



益处

- 具有竞争力的定价
- 全球物流
- 严格按照国际公认标准进行设计和测量
- 2011/65/EU RoHS 符合

订购信息

中环 DN 10 ISO-KF , 316L / CR	211-735
中环 DN 10 ISO-KF , 316L / EPDM	211-756
中环 DN 10 ISO-KF , 316L / FPM	211-742
中环 DN 10 ISO-KF , 316L / NBR	211-749
中环 DN 10 ISO-KF , 316L / VMQ	211-763
中环 DN 16 ISO-KF , 316L / CR	211-736
中环 DN 16 ISO-KF , 316L / EPDM	211-757
中环 DN 16 ISO-KF , 316L / FPM	211-743
中环 DN 16 ISO-KF , 316L / NBR	211-750
中环 DN 16 ISO-KF , Inox / VMQ	211-764
中环 DN 20 ISO-KF , 316L / CR	211-737
中环 DN 20 ISO-KF , 316L / EPDM	211-758
中环 DN 20 ISO-KF , 316L / FPM	211-744

中环 DN 20 ISO-KF , 316L / NBR	211-751
中环 DN 20 ISO-KF , Inox / VMQ	211-765
中环 DN 25 ISO-KF , 316L / CR	211-738
中环 DN 25 ISO-KF , 316L / EPDM	211-759
中环 DN 25 ISO-KF , 316L / FPM	211-745
中环 DN 25 ISO-KF , 316L / NBR	211-752
中环 DN 25 ISO-KF , Inox / VMQ	211-766
中环 DN 32 ISO-KF , 316L / CR	211-739
中环 DN 32 ISO-KF , 316L / EPDM	211-760
中环 DN 32 ISO-KF , 316L / FPM	211-746
中环 DN 32 ISO-KF , 316L / NBR	211-753
中环 DN 32 ISO-KF , Inox / VMQ	211-767
中环 DN 40 ISO-KF , 316L / CR	211-740
中环 DN 40 ISO-KF , 316L / EPDM	211-761
中环 DN 40 ISO-KF , 316L / FPM	211-747
中环 DN 40 ISO-KF , 316L / NBR	211-754
中环 DN 40 ISO-KF , Inox / VMQ	211-768
中环 DN 50 ISO-KF , 316L / CR	211-741
中环 DN 50 ISO-KF , 316L / EPDM	211-762
中环 DN 50 ISO-KF , 316L / FPM	211-748
中环 DN 50 ISO-KF , 316L / NBR	211-755
中环 DN 50 ISO-KF , Inox / VMQ	211-769

规格

类型

DN 10 ISO-KF

规格 A	12
规格 B	10
规格 C	8
规格 D	3.9
环 :	Stainless Steel 316L / 1.4404
密封圈 :	CR, FPM, NBR, EPDM, VMQ

DN 16 ISO-KF

规格 A	17
规格 B	16
规格 C	8
规格 D	3.9

规格

类型

环：	Stainless Steel 316L / 1.4404
密封圈：	CR, FPM, NBR, EPDM, VMQ
DN 20 ISO-KF	
规格 A	22
规格 B	20
规格 C	8
规格 D	3.9
环：	Stainless Steel 316L / 1.4404
密封圈：	CR, FPM, NBR, EPDM, VMQ
DN 25 ISO-KF	
规格 A	26
规格 B	25
规格 C	8
规格 D	3.9
环：	Stainless Steel 316L / 1.4404
密封圈：	CR, FPM, NBR, EPDM, VMQ
DN 32 ISO-KF	
规格 A	34
规格 B	32
规格 C	8
规格 D	3.9
环：	Stainless Steel 316L / 1.4404
密封圈：	CR, FPM, NBR, EPDM, VMQ
DN 40 ISO-KF	
规格 A	41
规格 B	40
规格 C	8
规格 D	3.9
环：	Stainless Steel 316L / 1.4404
密封圈：	CR, FPM, NBR, EPDM, VMQ
DN 50 ISO-KF	
规格 A	52
规格 B	50

规格

类型

规格 C	8
规格 D	3.9
环：	Stainless Steel 316L / 1.4404
密封圈：	CR, FPM, NBR, EPDM, VMQ

尺寸

