

盲法兰 可旋转式不锈钢 316LN

INFICON CF 优质接头按照 ISO 3669 和最新的 TS/ ISO 3669-2 标准制造。INFICON 超高真空接头设计用于压强低至 1×10^{-12} mbar 和烧烤温度高达 400°C 的应用。



益处

- 全球物流
- 设计和措施严格遵循国际认可的标准
- 表面光洁度、焊缝、材料规格和清洁度均达到或超过高真空规格
- 符合 2011/65/EU RoHS 标准

订购信息

类型	DN 16 CF	DN 40 CF	DN 63 CF	DN 100 CF	DN 160 CF	DN 200 CF
Blanking flange DN 200 CF-R						213-116
Blanking flange DN 250 CF-F						
Blanking flange rotatable DN 100 CF-R				213-114		
Blanking flange rotatable DN 16 CF	213-111					
Blanking flange rotatable DN 160 CF-R					213-115	
Blanking flange rotatable DN 40 CF-R		213-112				
Blanking flange rotatable DN 63 CF-R			213-113			

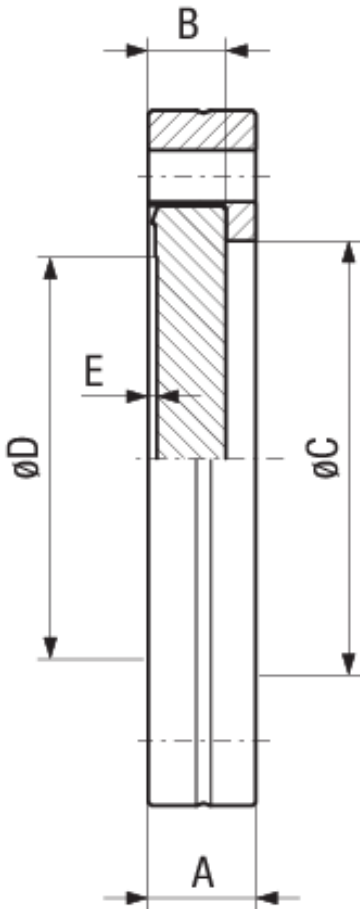
DN 250 CF

213-117

规格

类型	DN 16 CF	DN 40 CF	DN 63 CF	DN 100 CF	DN 160 CF	DN 200 CF
规格 A	7.5	13	17.5	20	22	24.5
规格 B	5.8	7.6	12.6	14.3	15.8	17.1
规格 C	18.6	41	71	109	160	206
规格 D	14	38	66	104	155	205
规格 E	1.4	1.4	1.4	1.4	1.4	1.4
材料：	Stainless Steel 316LN / 1.4429	Stainless Steel 316LN / 1.4429	Stainless Steel 316LN / 1.4429	Stainless Steel 316LN / 1.4429	Stainless Steel 316LN / 1.4429	Stainless Steel 316LN / 1.4429

尺寸



规格

类型	DN 250 CF
规格 A	24.5
规格 B	18
规格 C	257
规格 D	256
规格 E	1.4
材料：	Stainless Steel 316LN / 1.4429



www.inficon.com reachus@inficon.com

由于我们的持续产品改进计划，因此产品规格可能会有变更，恕不另行通知。
RateWatcher 是 INFICON 的商标。所有其他商标均为其各自所有者的财产。

(2018-08) © 2018 INFICON