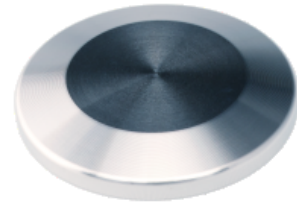


盲法兰 - 不锈钢 304

INFICON ISO-KF 接头按照 ISO 2861/1、DIN 28403 和 Pneurop 6606 标准制造。我们的优质接头是所有真空和高真空度应用的标准元件。高质量 INFICON 元件精心设计，并通过了泄漏速率低于 1×10^{-9} mbar l/s 的测试。



益处

- 价格极具竞争力
- 全球物流
- 设计和措施严格遵循国际认可的标准
- 符合 2011/65/EU RoHS 标准

订购信息

类型	DN 10 ISO-KF	DN 16 ISO-KF	DN 25 ISO-KF	DN 40 ISO-KF	DN 50 ISO-KF
盲法兰 inox, DN 25 ISO-KF			211-183		
盲法兰, inox, DN 10 ISO-KF	211-181				
盲法兰, inox, DN 16 ISO-KF		211-182			
盲法兰, inox, DN 40 ISO-KF				211-184	
盲法兰, inox, DN 50 ISO-KF					211-185

规格

类型	DN 10 ISO-KF	DN 16 ISO-KF	DN 25 ISO-KF	DN 40 ISO-KF	DN 50 ISO-KF
材料：	Stainless Steel 304 / 1.4301	Stainless Steel 304 / 1.4301	Stainless Steel 304 / 1.4301	Stainless Steel 304 / 1.4301	Stainless Steel 304 / 1.4301
规格 A	5	5	5	5	6

尺寸

