

## 감소 센터링 링 알루미늄

인피콘 ISO-KF 피팅은 ISO 2861/1, DIN 28403 및 Pneurop 6606에 따라 제작됩니다. 당사의 고품질 피팅은 모든 진공 및 고진공 분야의 표준 컴포넌트입니다. 고품질 인피콘 컴포넌트는 1 x 10<sup>-9</sup>mbar l/s 미만의 누출량으로 설계 및 테스트 되었습니다.



### 혜택

- 가격 경쟁력
- 전세계 물류 시스템
- 설계 및 축정이 국제 표준을 엄격히 준수
- 2011/65/EU RoHS 준수

### 주문 정보

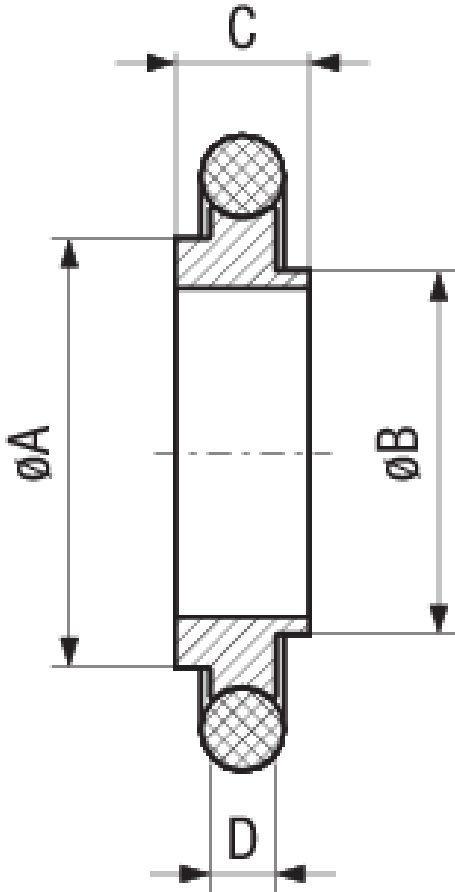
Red. centering ring DN16/10KF, Al/EPDM	211-715
Red. centering ring DN16/10KF, Al/NBR	211-712
Red. centering ring DN16/10KF, Al/VMQ	211-718
Red. centering ring DN25/20KF, Al/EPDM	211-716
Red. centering ring DN25/20KF, Al/NBR	211-713
Red. centering ring DN25/20KF, Al/VMQ	211-719
Red. centering ring DN40/32KF, Al/EPDM	211-717
Red. centering ring DN40/32KF, Al/NBR	211-714
Red. centering ring DN40/32KF, Al/VMQ	211-720
리듀싱 센터링 링 DN 10-16 KF, Al/FPM	211-075
리듀싱 센터링 링 DN 20-25 KF, Al/CR	211-073
리듀싱 센터링 링 DN 20-25 KF, Al/FPM	211-076
리듀싱 센터링 링 DN 32-40 KF, Al/CR	211-074

리듀싱 센터링 링 DN 32-40 KF, AI/FPM  
 리듀싱 센터링 링 DN16/10K, AI/CR

211-077  
 211-072

**사양**

유형	.
DN 10-16 ISO-KF	
치수 A	17
치수 B	10
치수 C	12
치수 D	8
링:	Aluminum 6026
씰:	CR, FPM, NBR, EPDM, VMQ
치수 E	3.9
DN 20-25 ISO-KF	
치수 A	26
치수 B	20
치수 C	22
치수 D	8
링:	Aluminum 6026
씰:	CR, FPM, NBR, EPDM, VMQ
치수 E	3.9
DN 32-40 ISO-KF	
치수 A	41
치수 B	32
치수 C	34
치수 D	8
링:	Aluminum 6026
씰	CR, FPM, NBR, EPDM, VMQ
치수 E	3.9



[www.inficon.com](http://www.inficon.com)    [reachus@inficon.com](mailto:reachus@inficon.com)

지속적인 제품 개선 프로그램을 위해 사전 고지 없이 사양이 변경될 수 있습니다.  
RateWatcher는 INFICON의 등록상표입니다. 본 사이트에 있는 다른 모든 상표들은 각 소유자의 재산입니다.

(2016-08)    © 2016 INFICON