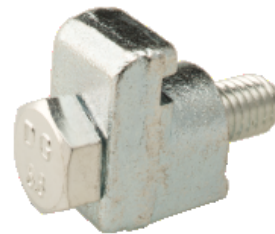


# 씰링 홈이 있는 베이스 플레이트용 클로 클램프 - 강철

INFICON ISO-K 고품질 피팅은 ISO 1609, DIN 28404 및 Pneurop 6606에 따라 제작됩니다. 당사의 고품질 대구경 피팅은 모든 진공 및 고진공 제품군의 표준 진공 구성품입니다. 고품질 INFICON 피팅은 1 x 10<sup>-9</sup> mbar l/s 미만의 누출률용으로 설계되고 테스트되었습니다.



## 혜택

- 경쟁력 있는 가격 책정
- 세계적인 물류
- 설계 및 축정은 국제적인 표준을 엄격히 따릅니다.
- 표면 마감, 용접, 재료 사양 및 청결성은 높은 진공 사양을 충족하거나 초과합니다.
- 2011/65/EU RoHS 준수

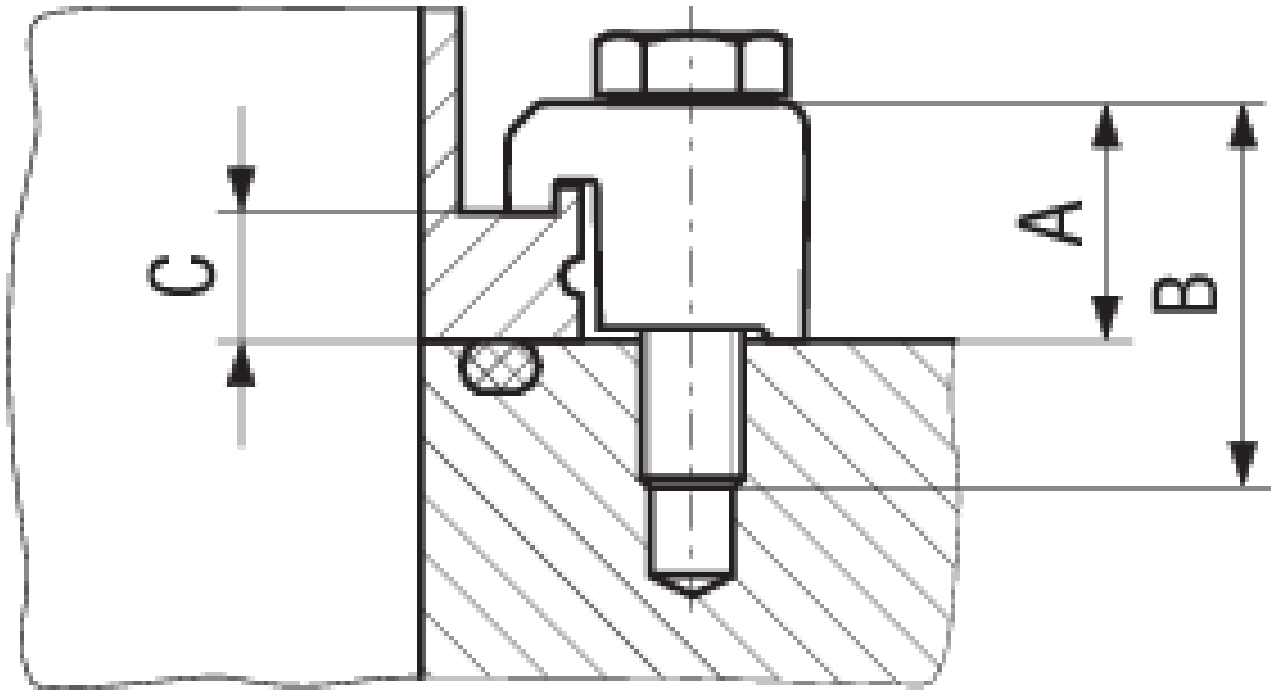
## 주문 정보

유형	DN 63-100 ISO-K	DN 160-250 ISO-K	DN 320-500 ISO-K	DN 630 ISO-K
Claw grip DN 160-250 ISO-K, 4 pcs.		212-236		
Claw grip DN 320-500 ISO-K, 4 pcs.			212-237	
Claw grip DN 320-500, 630 ISO-K, 4 pcs.				212-233
Claw grip DN 63-100 ISO-K, 4 pcs.	212-235			

## 사양

유형	DN 63-100 ISO-K	DN 160-250 ISO-K	DN 320-500 ISO-K	DN 630 ISO-K
치수 A	18.6	19	31	36.5
치수 B	30	35	45	50
치수 C	10	10	15	20.6
클램프 및 나사:	Steel zinc plated 1045/-	Steel zinc plated 1045/-	Steel zinc plated 1045/-	Steel zinc plated 1045/-
나사산 크기:	M8	M10	M12	M12
설정:	4 pcs.	4 pcs.	4 pcs.	4 pcs.

## 크기



[www.inficon.com](http://www.inficon.com)    [reachus@inficon.com](mailto:reachus@inficon.com)

지속적인 제품 개선 프로그램을 위해 사전 고지 없이 사양이 변경될 수 있습니다.  
RateWatcher는 INFICON의 등록상표입니다. 본 사이트에 있는 다른 모든 상표들은 각 소유자의 재산입니다.

(2018-08)    © 2018 INFICON