

짧은 튜브가 있는 플랜지 - SUS 304

인피콘 ISO-KF 피팅은 ISO 2861/1, DIN 28403 및 Pneurop 6606에 따라 제작됩니다. 당사의 고품질 피팅은 모든 진공 및 고진공 분야의 표준 컴포넌트입니다. 고품질 인피콘 컴포넌트는 1 x 10⁻⁹mbar l/s 미만의 누출량으로 설계 및 테스트 되었습니다.



혜택

- 가격 경쟁력
- 전세계 물류 시스템
- 설계 및 축정이 국제 표준을 엄격히 준수
- 2011/65/EU RoHS 준수

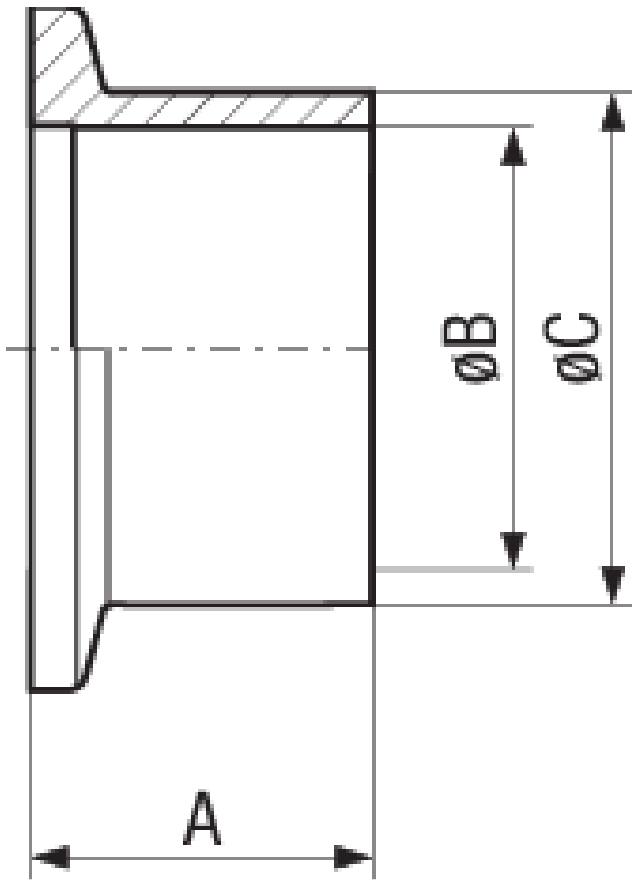
주문 정보

유형	DN 10 ISO-KF	DN 16 ISO-KF	DN 25 ISO-KF	DN 40 ISO-KF	DN 50 ISO-KF
Flange with tube socket short, DN 10 KF	211-211				
Flange with tube socket short, DN 16 KF		211-212			
Flange with tube socket short, DN 25 KF			211-213		
Flange with tube socket short, DN 40 KF				211-214	
Flange with tube socket short, DN 50 KF					211-215

사양

유형	DN 10 ISO-KF	DN 16 ISO-KF	DN 25 ISO-KF	DN 40 ISO-KF	DN 50 ISO-KF
치수 A	20	20	20	20	20
치수 B	12	16	26	41	50
치수 C	16	20	30	45	54
재료:	Stainless Steel 304/1.4301	Stainless Steel 304/1.4301	Stainless Steel 304/1.4301	Stainless Steel 304/1.4301	Stainless Steel 304/1.4301

크기



www.inficon.com reachus@inficon.com

지속적인 제품 개선 프로그램을 위해 사전 고지 없이 사양이 변경될 수 있습니다.
RateWatcher는 INFICON의 등록상표입니다. 본 사이트에 있는 다른 모든 상표들은 각 소유자의 재산입니다.

(2016-08) © 2016 INFICON