

## 외부 센터링 링 알루미늄

인피콘 ISO-KF 피팅은 ISO 2861/1, DIN 28403 및 Pneurop 6606에 따라 제작됩니다. 당사의 고품질 피팅은 모든 진공 및 고진공 분야의 표준 컴포넌트입니다. 고품질 인피콘 컴포넌트는 1 x 10<sup>-9</sup>mbar l/s 미만의 누출량으로 설계 및 테스트 되었습니다.



### 혜택

- 가격 경쟁력
- 전세계 물류 시스템
- 설계 및 축정이 국제 표준을 엄격히 준수
- 2011/65/EU RoHS 준수

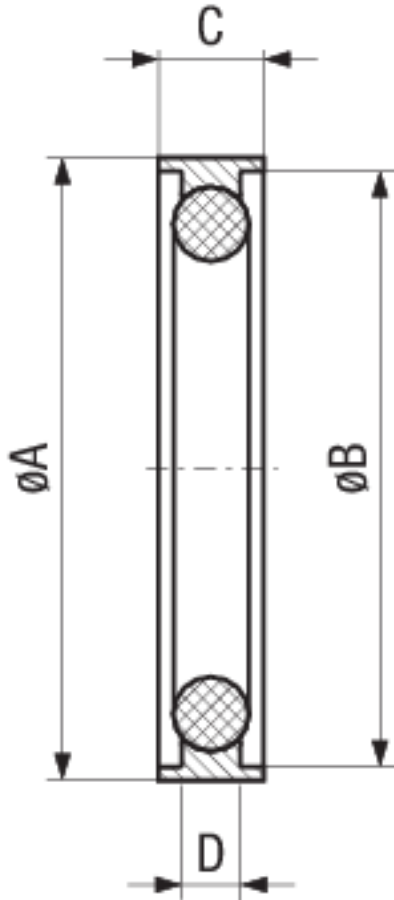
### 주문 정보

Ext. centering ring cpl. DN 10-16 KF, CR	211-081
Ext. centering ring cpl. DN 10-16KF, FPM	211-085
Ext. centering ring cpl. DN 20-25 KF, FPM	211-086
Ext. centering ring cpl. DN 20-25KF, CR	211-082
Ext. centering ring cpl. DN 32-40 KF, CR	211-083
Ext. centering ring cpl. DN 32-40 KF, FPM	211-087
Ext. centering ring cpl. DN 50 KF, CR	211-084
Ext. centering ring cpl. DN 50 KF, FPM	211-088
Ext. centering ring DN 10-16 KF, AI / NBR	211-700
Ext. centering ring DN 10-16 KF, AI / VMQ	211-708
Ext. centering ring DN 10-16KF, AI / EPDM	211-704
Ext. centering ring DN 20-25 KF, AI / NBR	211-701
Ext. centering ring DN 20-25 KF, AI / VMQ	211-709

Ext. centering ring DN 20-25KF,AI / EPDM	211-705
Ext. centering ring DN 32-40 KF,AI / NBR	211-702
Ext. centering ring DN 32-40 KF,AI / VMQ	211-710
Ext. centering ring DN 32-40KF,AI / EPDM	211-706
Ext. centering ring DN 50 KF, AI / EPDM	211-707
Ext. centering ring DN 50 KF, AI / NBR	211-703
Ext. centering ring DN 50 KF, AI / VMQ	211-711

## 사양

유형	.
DN 10-16 ISO-KF	
치수 A	32
치수 B	30.2
치수 C	7
치수 D	3.9
링:	Aluminum 6026
씰:	CR, FPM, NBR, EPDM, VMQ
DN 20-25 ISO-KF	
치수 A	42
치수 B	40.2
치수 C	7
치수 D	3.9
링:	Aluminum 6026
씰:	CR, FPM, NBR, EPDM, VMQ
DN 32-40 ISO-KF	
A	57
B	55.2
C	7
D	3.9
링:	Aluminum 6026
씰:	CR
DN 50 ISO-KF	
A	77
B	75.2
C	7
D	3.9
링:	Aluminium 6026
씰:	CR



[www.inficon.com](http://www.inficon.com)    [reachus@inficon.com](mailto:reachus@inficon.com)

지속적인 제품 개선 프로그램을 위해 사전 고지 없이 사양이 변경될 수 있습니다.  
RateWatcher는 INFICON의 등록상표입니다. 본 사이트에 있는 다른 모든 상표들은 각 소유자의 재산입니다.

(2016-08)    © 2016 INFICON