

체인 클램프

인피콘 ISO-KF 피팅은 ISO 2861/1, DIN 28403 및 Pneurop 6606에 따라 제작됩니다. 당사의 고품질 피팅은 모든 진공 및 고진공 분야의 표준 컴포넌트입니다. 고품질 인피콘 컴포넌트는 1 x 10⁻⁹mbar l/s 미만의 누출량으로 설계 및 테스트 되었습니다.

혜택

- 가격 경쟁력
- 설계 및 측정이 국제 표준을 엄격히 준수
- 전세계 물류 시스템
- 2011/65/EU RoHS 준수

특징

- 금속 싼 및 탄성체용
- 고체 윤활



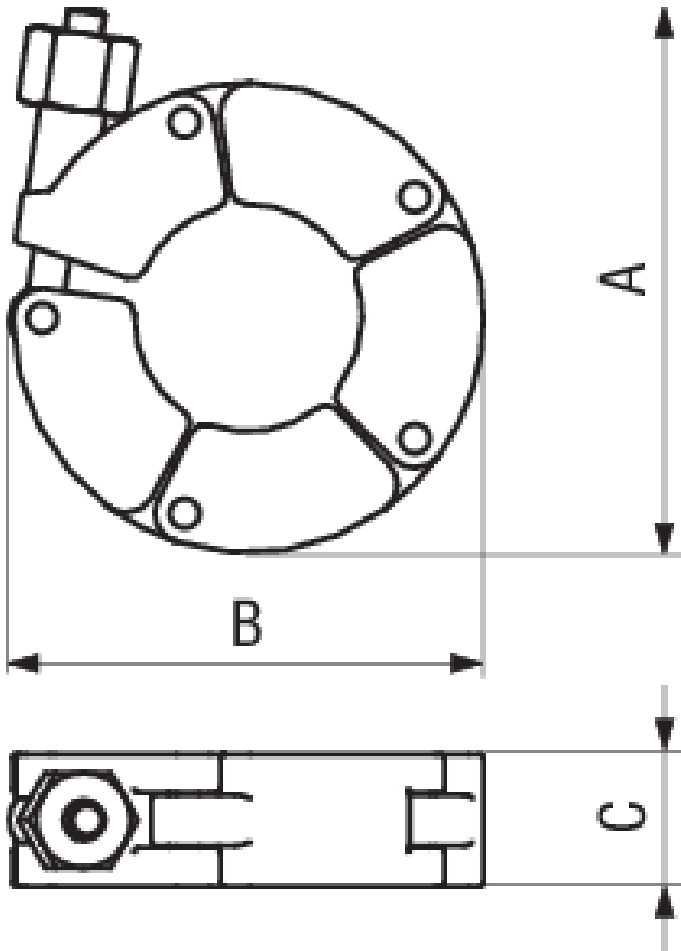
주문 정보

유형	DN 10 - 16 ISO-KF	DN 20 - 25 ISO-KF	DN 32 - 40 ISO-KF	DN 50 ISO-KF
Chain clamp DN 10-16 ISO-KF	211-021			
Chain clamp DN 20-25 ISO-KF		211-022		
Chain clamp DN 32-40 ISO-KF			211-023	
Chain clamp DN 50 ISO-KF				211-024

사양

유형	DN 10 - 16 ISO-KF	DN 20 - 25 ISO-KF	DN 32 - 40 ISO-KF	DN 50 ISO-KF
치수 A	72	82,5	85	119
치수 B	52	62	77	95
치수 C	18	18	18	20
알루미늄 최대 조임 토크:	2.5 Nm	3.5 Nm	5 Nm	6 Nm
탄성체 최대 조임 토크:	2.5 Nm	3 Nm	3 Nm	3 Nm
체인 링크:	Aluminum 6081	Aluminum 6081	Aluminum 6081	Aluminum 6081
나사, 너트 및 볼트:	Steel 1.6582 / nitro gas carburized	Steel 1.6582 / nitro gas carburized	Steel 1.6582 / nitro gas carburized	Steel 1.6582 / nitro gas carburized

크기



www.inficon.com reachus@inficon.com

지속적인 제품 개선 프로그램을 위해 사전 고지 없이 사양이 변경될 수 있습니다.
RateWatcher는 INFICON의 등록상표입니다. 본 사이트에 있는 다른 모든 상표들은 각 소유자의 재산입니다.

(2016-08) © 2016 INFICON