

O링이 없는 센터링 링

인피콘 ISO-KF 피팅은 ISO 2861/1, DIN 28403 및 Pneurop 6606에 따라 제작됩니다. 당사의 고품질 피팅은 모든 진공 및 고진공 분야의 표준 컴포넌트입니다. 고품질 인피콘 컴포넌트는 1 x 10⁻⁹mbar l/s 미만의 누출량으로 설계 및 테스트 되었습니다.



혜택

- 가격 경쟁력
- 전세계 물류 시스템
- 설계 및 축정이 국제 표준을 엄격히 준수
- 2011/65/EU RoHS 준수

주문 정보

Centering ring DN 10 ISO-KF,Inox	201-308
Centering ring DN 16 ISO-KF,Al	201-302
Centering ring DN 16 ISO-KF,Inox	201-309
Centering ring DN 20 ISO-KF,Inox	201-310
Centering ring DN 25 ISO-KF,Al	201-304
Centering ring DN 25 ISO-KF,Inox	201-311
Centering ring DN 32 ISO-KF,Inox	201-312
Centering ring DN 40 ISO-KF,Inox	201-313
Centering ring DN 50 ISO-KF,Inox	201-314
센터링 링 DN 10 ISO-KF, 316L	201-375
센터링 링 DN 10 ISO-KF,Al	201-301
센터링 링 DN 16 ISO-KF, 316L	201-376
센터링 링 DN 20 ISO-KF, 316L	201-377

센터링 링 DN 20 ISO-KF,AI	201-303
센터링 링 DN 25 ISO-KF, 316L	201-378
센터링 링 DN 32 ISO-KF, 316L	201-379
센터링 링 DN 32 ISO-KF,AI	201-305
센터링 링 DN 40 ISO-KF, 316L	201-380
센터링 링 DN 40 ISO-KF,AI	201-306
센터링 링 DN 50 ISO-KF, 316L	201-381
센터링 링 DN 50 ISO-KF,AI	201-307

사양

유형

DN 10 ISO-KF	.
치수 A	12
치수 B	10
치수 C	8
링:	Aluminum 6026/EN AW-6026 T6
DN 16 ISO-KF	
치수 A	17
치수 B	16
치수 C	8
링:	Aluminum 6026/EN AW-6026 T6
DN 20 ISO-KF	
치수 A	22
치수 B	20
치수 C	8
링:	Aluminum 6026/EN AW-6026 T6
DN 25 ISO-KF	
치수 A	26
치수 B	25
치수 C	8
링:	Aluminum 6026/EN AW-6026 T6
DN 32 ISO-KF	
치수 A	34
치수 B	32
치수 C	8
링:	Aluminum 6026/EN AW-6026 T6

사양

유형

DN 40 ISO-KF

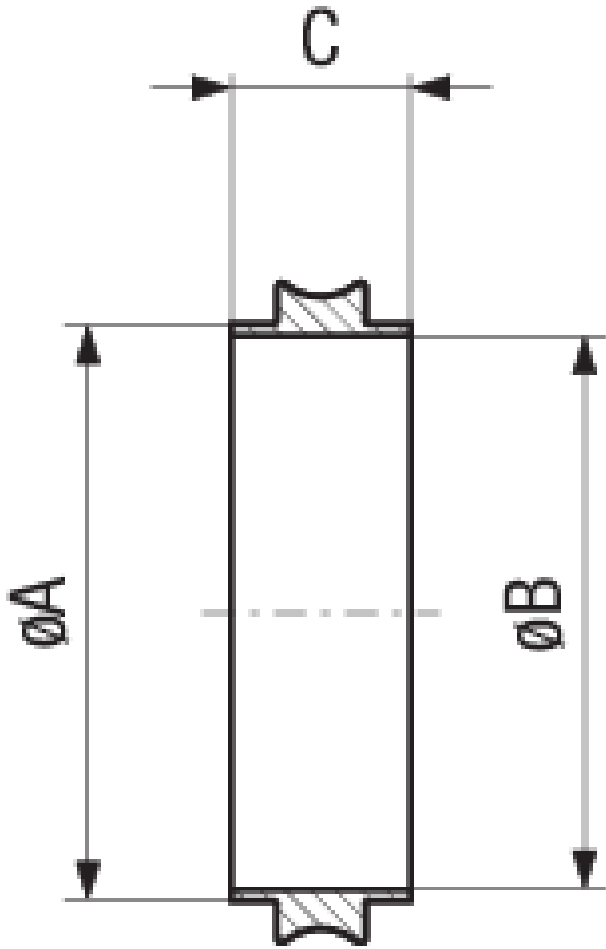
치수 A	41
치수 B	40
치수 C	8

링: Aluminum 6026/EN AW-6026 T6

DN 50 ISO-KF

치수 A	52
치수 B	50
치수 C	8

링: Aluminum 6026/EN AW-6026 T6



www.inficon.com reachus@inficon.com

지속적인 제품 개선 프로그램을 위해 사전 고지 없이 사양이 변경될 수 있습니다.
RateWatcher는 INFICON의 등록상표입니다. 본 사이트에 있는 다른 모든 상표들은 각 소유자의 재산입니다.

(2016-08) © 2016 INFICON