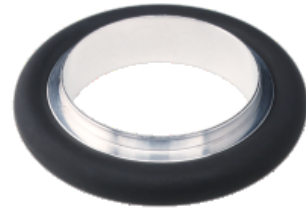


센터링 링 SUS 316L

인피콘 ISO-KF 피팅은 ISO 2861/1, DIN 28403 및 Pneurop 6606에 따라 제작됩니다. 당사의 고품질 피팅은 모든 진공 및 고진공 분야의 표준 컴포넌트입니다. 고품질 인피콘 컴포넌트는 1 x 10⁻⁹mbar l/s 미만의 누출량으로 설계 및 테스트 되었습니다.



혜택

- 가격 경쟁력
- 전세계 물류 시스템
- 설계 및 축정이 국제 표준을 엄격히 준수
- 2011/65/EU RoHS 준수

주문 정보

센터링 링 DN 10 ISO-KF, 316L/CR	211-735
센터링 링 DN 10 ISO-KF, 316L/EPDM	211-756
센터링 링 DN 10 ISO-KF, 316L/FPM	211-742
센터링 링 DN 10 ISO-KF, 316L/NBR	211-749
센터링 링 DN 10 ISO-KF, 316L/VMQ	211-763
센터링 링 DN 16 ISO-KF, 316L/CR	211-736
센터링 링 DN 16 ISO-KF, 316L/EPDM	211-757
센터링 링 DN 16 ISO-KF, 316L/FPM	211-743
센터링 링 DN 16 ISO-KF, 316L/NBR	211-750
센터링 링 DN 16 ISO-KF, Innox/VMQ	211-764
센터링 링 DN 20 ISO-KF, 316L/CR	211-737
센터링 링 DN 20 ISO-KF, 316L/EPDM	211-758
센터링 링 DN 20 ISO-KF, 316L/FPM	211-744

센터링 링 DN 20 ISO-KF, 316L/NBR	211-751
센터링 링 DN 20 ISO-KF, Inox/VMQ	211-765
센터링 링 DN 25 ISO-KF, 316L/CR	211-738
센터링 링 DN 25 ISO-KF, 316L/EPDM	211-759
센터링 링 DN 25 ISO-KF, 316L/FPM	211-745
센터링 링 DN 25 ISO-KF, 316L/NBR	211-752
센터링 링 DN 25 ISO-KF, Inox/VMQ	211-766
센터링 링 DN 32 ISO-KF, 316L/CR	211-739
센터링 링 DN 32 ISO-KF, 316L/EPDM	211-760
센터링 링 DN 32 ISO-KF, 316L/FPM	211-746
센터링 링 DN 32 ISO-KF, 316L/NBR	211-753
센터링 링 DN 32 ISO-KF, Inox/VMQ	211-767
센터링 링 DN 40 ISO-KF, 316L/CR	211-740
센터링 링 DN 40 ISO-KF, 316L/EPDM	211-761
센터링 링 DN 40 ISO-KF, 316L/FPM	211-747
센터링 링 DN 40 ISO-KF, 316L/NBR	211-754
센터링 링 DN 40 ISO-KF, Inox/VMQ	211-768
센터링 링 DN 50 ISO-KF, 316L / EPDM	211-762
센터링 링 DN 50 ISO-KF, 316L/CR	211-741
센터링 링 DN 50 ISO-KF, 316L/FPM	211-748
센터링 링 DN 50 ISO-KF, 316L/NBR	211-755
센터링 링 DN 50 ISO-KF, Inox/VMQ	211-769

사양

유형

DN 10 ISO-KF

치수 A	12
치수 B	10
치수 C	8
치수 D	3.9
링:	Stainless Steel 316L / 1.4404
씰:	CR, FPM, NBR, EPDM, VMQ

DN 16 ISO-KF

치수 A	17
치수 B	16
치수 C	8
치수 D	3.9

사양

유형

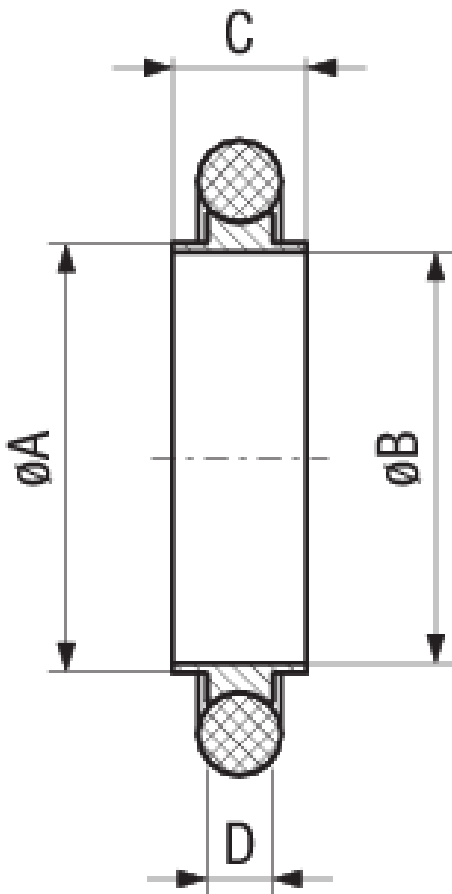
링:	Stainless Steel 316L / 1.4404
씰:	CR, FPM, NBR, EPDM, VMQ
DN 20 ISO-KF	
치수 A	22
치수 B	20
치수 C	8
치수 D	3.9
링:	Stainless Steel 316L / 1.4404
씰:	CR, FPM, NBR, EPDM, VMQ
DN 25 ISO-KF	
치수 A	26
치수 B	25
치수 C	8
치수 D	3.9
링:	Stainless Steel 316L / 1.4404
씰:	CR, FPM, NBR, EPDM, VMQ
DN 32 ISO-KF	
치수 A	34
치수 B	32
치수 C	8
치수 D	3.9
링:	Stainless Steel 316L / 1.4404
씰:	CR, FPM, NBR, EPDM, VMQ
DN 40 ISO-KF	
치수 A	41
치수 B	40
치수 C	8
치수 D	3.9
링:	Stainless Steel 316L / 1.4404
씰:	CR, FPM, NBR, EPDM, VMQ
DN 50 ISO-KF	
치수 A	52
치수 B	50

사양

유형

치수 C	8
치수 D	3.9
링:	Stainless Steel 316L / 1.4404
씰:	CR, FPM, NBR, EPDM, VMQ

크기



www.inficon.com reachus@inficon.com

지속적인 제품 개선 프로그램을 위해 사전 고지 없이 사양이 변경될 수 있습니다.
RateWatcher는 INFICON의 등록상표입니다. 본 사이트에 있는 다른 모든 상표들은 각 소유자의 재산입니다.

(2016-08) © 2016 INFICON