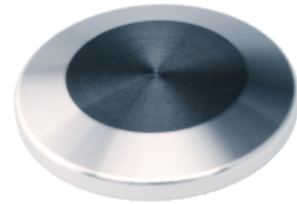


블랭크 플랜지 - SUS 316L

인피콘 ISO-KF 피팅은 ISO 2861/1, DIN 28403 및 Pneurop 6606에 따라 제작됩니다. 당사의 고품질 피팅은 모든 진공 및 고진공 분야의 표준 컴포넌트입니다. 고품질 인피콘 컴포넌트는 1 x 10⁻⁹mbar l/s 미만의 누출량으로 설계 및 테스트 되었습니다.



혜택

- 가격 경쟁력
- 전세계 물류 시스템
- 설계 및 축정이 국제 표준을 엄격히 준수
- 2011/65/EU RoHS 준수

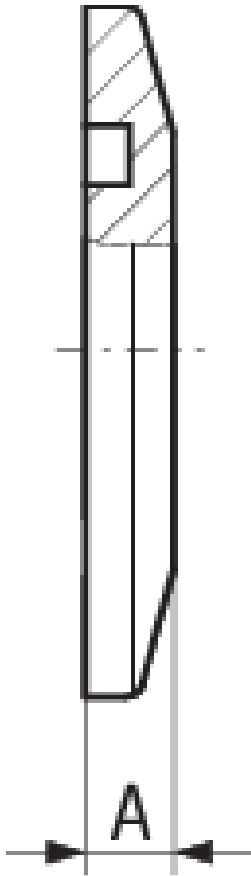
주문 정보

| 유형 | DN 10 ISO-KF | DN 16 ISO-KF | DN 25 ISO-KF | DN 40 ISO-KF | DN 50 ISO-KF |
|------------------------------|--------------|--------------|--------------|--------------|--------------|
| 블라인드 플랜지, 316L, DN 10 ISO-KF | 211-791 | | | | |
| 블라인드 플랜지, 316L, DN 16 ISO-KF | | 211-792 | | | |
| 블라인드 플랜지, 316L, DN 25 ISO-KF | | | 211-793 | | |
| 블라인드 플랜지, 316L, DN 40 ISO-KF | | | | 211-794 | |
| 블라인드 플랜지, 316L, DN 50 ISO-KF | | | | | 211-795 |

사양

| 유형 | DN 10 ISO-KF | DN 16 ISO-KF | DN 25 ISO-KF | DN 40 ISO-KF | DN 50 ISO-KF |
|------|--------------------------------|--------------------------------|--------------------------------|--------------------------------|--------------------------------|
| 치수 A | 5 | 5 | 5 | 5 | 6 |
| 재료: | Stainless Steel 316L/1.4404 | Stainless Steel 316L/1.4404 | Stainless Steel 316L/1.4404 | Stainless Steel 316L/1.4404 | Stainless Steel 316L/1.4404 |

크기



www.inficon.com reachus@inficon.com

지속적인 제품 개선 프로그램을 위해 사전 고지 없이 사양이 변경될 수 있습니다.
RateWatcher는 INFICON의 등록상표입니다. 본 사이트에 있는 다른 모든 상표들은 각 소유자의 재산입니다.

(2016-08) © 2016 INFICON