

빈 플랜지 회전형 스테인레스강 304L

INFICON CF 고품질 피팅은 ISO 3669 및 최신 TS/ ISO 3669-2 표준에 따라 제작됩니다. INFICON 초고진공 피팅은 1 x 10⁻¹² mbar까지의 적용개소 및 최대 400°C 베이크아웃 온도에 사용하도록 설계되어 있습니다.



혜택

- 세계적인 물류
- 설계 및 축정은 국제적인 표준을 엄격히 따릅니다.
- 표면 마감, 용접, 재료 사양 및 청결성은 높은 진공 사양을 충족하거나 초과합니다.
- 2011/65/EU RoHS 준수

주문 정보

| 유형 | DN 16 CF | DN 40 CF | DN 63 CF | DN 100 CF | DN 160 CF | DN 200 CF |
|---------------------------------------|----------|----------|----------|-----------|-----------|-----------|
| Blanking flange rotatable DN 63 CF-R | | | 213-013 | | | |
| Blanking flange DN 100 CF-R | | | | 213-014 | | |
| Blanking flange DN 250CF-R | | | | | | |
| Blanking flange rotatable | 213-011 | | | | 213-015 | |
| Blanking flange rotatable DN 200 CF-R | | | | | | 213-016 |
| Blanking flange rotatable DN 40 CF-R | | 213-012 | | | | |

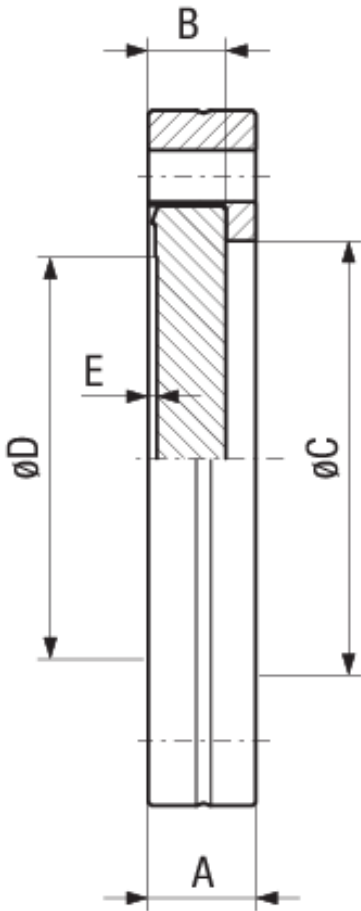
DN 250 CF

213-017

사양

| 유형 | DN 16 CF | DN 40 CF | DN 63 CF | DN 100 CF | DN 160 CF | DN 200 CF |
|------|-------------------------------|-------------------------------|-------------------------------|-------------------------------|-------------------------------|-------------------------------|
| 치수 A | 7.5 | 13 | 17.5 | 20 | 22 | 24.5 |
| 치수 B | 5.8 | 7.6 | 12.6 | 14.3 | 15.8 | 17.1 |
| 치수 C | 18.6 | 41 | 71 | 109 | 160 | 206 |
| 치수 D | 14 | 38 | 66 | 104 | 155 | 205 |
| 치수 E | 1.4 | 1.4 | 1.4 | 1.4 | 1.4 | 1.4 |
| 재료: | Stainless steel 304L / 1.4306 | Stainless steel 304L / 1.4306 | Stainless steel 304L / 1.4306 | Stainless steel 304L / 1.4306 | Stainless steel 304L / 1.4306 | Stainless steel 304L / 1.4306 |

크기



사양

| 유형 | DN 250 CF |
|------|-------------------------------------|
| 치수 A | 24.5 |
| 치수 B | 18 |
| 치수 C | 257 |
| 치수 D | 256 |
| 치수 E | 1.4 |
| 재료: | Stainless steel 304L / 1.4306 |



www.inficon.com reachus@inficon.com

지속적인 제품 개선 프로그램을 위해 사전 고지 없이 사양이 변경될 수 있습니다.
RateWatcher는 INFICON의 등록상표입니다. 본 사이트에 있는 다른 모든 상표들은 각 소유자의 재산입니다.

(2018-08) © 2018 INFICON