

어댑터 ISO-KF / ISO-K - 스테인리스강

INFICON ISO-KF 피팅은 ISO 2861/1, DIN 28403 및 Pneurop 6606에 따라 제작됩니다. 고품질 피팅은 모든 진공 및 고진공 용도를 위한 표준 구성품입니다. 고품질 INFICON 구성품은 1 x 10⁻⁹ mbar l/s 미만의 누출률용으로 설계되고 테스트되었습니다.



혜택

- 경쟁력 있는 가격 책정
- 세계적인 물류
- 설계 및 축정은 국제적인 표준을 엄격히 따릅니다.
- 표면 마감, 용접, 재료 사양 및 청결성은 높은 진공 사양을 충족하거나 초과합니다.
- 2011/65/EU RoHS 준수

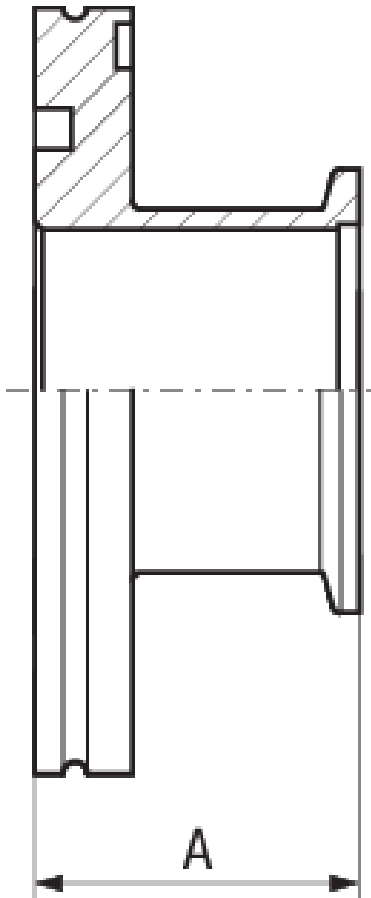
주문 정보

| 유형 | DN 40 ISO-KF / DN 63 ISO-K | DN 50 ISO-KF / DN 63 ISO-K | DN 40 ISO-KF / DN 100 ISO-K | DN 25 ISO-KF / DN 63 ISO-K |
|--|-------------------------------|-------------------------------|--------------------------------|-------------------------------|
| Adapter piece, inox, DN 100 K / 40 KF | | | 212-175 | |
| Adapter piece, inox, DN 63 K / 40 KF | 212-173 | | | |
| Adapter piece, inox, DN 63 K / 50 KF | | 212-174 | | |
| Transition piece DN 63 ISO-K/25 ISO-KF | | | | 212-176 |

사양

| 유형 | DN 40 ISO-KF / DN 63 ISO-K | DN 50 ISO-KF / DN 63 ISO-K | DN 40 ISO-KF / DN 100 ISO-K | DN 25 ISO-KF / DN 63 ISO-K |
|------|---------------------------------|---------------------------------|---------------------------------|---------------------------------|
| 재료 | Stainless Steel 303 / 1.4305 | Stainless Steel 303 / 1.4305 | Stainless Steel 303 / 1.4305 | Stainless steel 303 / 1.4305 |
| 치수 A | 40 | 45 | 40 | 50 |

크기



www.inficon.com reachus@inficon.com

지속적인 제품 개선 프로그램을 위해 사전 고지 없이 사양이 변경될 수 있습니다.
RateWatcher는 INFICON의 등록상표입니다. 본 사이트에 있는 다른 모든 상표들은 각 소유자의 재산입니다.

(2018-08) © 2018 INFICON