

## 어댑터 CF-F / ISO-KF

---

INFICON CF 고품질 피팅은 ISO 3669 및 최신 TS/ ISO 3669-2 표준에 따라 제작됩니다. INFICON 초고진공 피팅은  $1 \times 10^{-12}$  mbar까지의 적용개소 및 최대 400°C 베이크아웃 온도에 사용하도록 설계되어 있습니다.



### 혜택

---

- 세계적인 물류
- 설계 및 축정은 국제적인 표준을 엄격히 따릅니다.
- 표면 마감, 용접, 재료 사양 및 청결성은 높은 진공 사양을 충족하거나 초과합니다.
- 2011/65/EU RoHS 준수

### 주문 정보

---

유형	DN 16 ISO- KF / 16 CF-F	DN 25 ISO- KF / 16 CF-F	DN 16 ISO- KF / 40 CF-F	DN 25 ISO- KF / 40 CF-F	DN 40 ISO- KF / 40 CF-F	DN 40 ISO- KF / 63 CF-F
Transition piece DN 100 CF/40 ISO- KF						
Transition piece, inox, DN 16CF / 16KF	213-251					
TRANSITION PIECE, INOX, DN 16CF / 25KF		213-252				
Transition piece, inox, DN 40CF / 25KF				213-255		
Transition piece, inox, DN 40CF / 40KF					213-256	
Transition piece, inox, DN 63CF / 40KF						213-259
전이부, inox, DN 40CF / 16KF			213-254			

## 사양

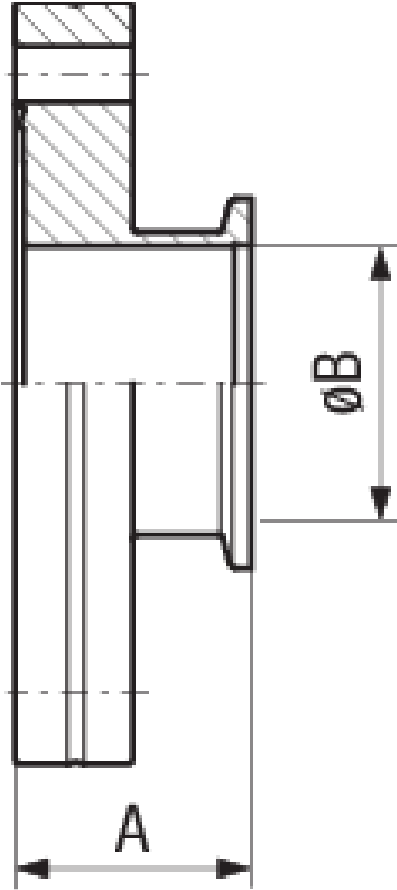
유형	DN 16 ISO- KF / 16 CF-F	DN 25 ISO- KF / 16 CF-F	DN 16 ISO- KF / 40 CF-F	DN 25 ISO- KF / 40 CF-F	DN 40 ISO- KF / 40 CF-F	DN 40 ISO- KF / 63 CF-F
재료	Stainless Steel 304L / 1.4306	Stainless Steel 304L / 1.4306	Stainless Steel 304L / 1.4306	Stainless Steel 304L / 1.4306	Stainless Steel 304L / 1.4306	Stainless Steel 304L / 1.4306
치수 A	35	35	30	30	50	35
치수 B	16	16	16	26	37	41

**DN 40 ISO-  
KF / 100 CF-  
F**

213-262

**사양**

<b>유형</b>	<b>DN 40 ISO- KF / 100 CF- F</b>
<b>재료</b>	Stainless Steel 304L / 1.4306
<b>치수 A</b>	50
<b>치수 B</b>	41



[www.inficon.com](http://www.inficon.com)    [reachus@inficon.com](mailto:reachus@inficon.com)

지속적인 제품 개선 프로그램을 위해 사전 고지 없이 사양이 변경될 수 있습니다.  
RateWatcher는 INFICON의 등록상표입니다. 본 사이트에 있는 다른 모든 상표들은 각 소유자의 재산입니다.

(2018-08)    © 2018 INFICON