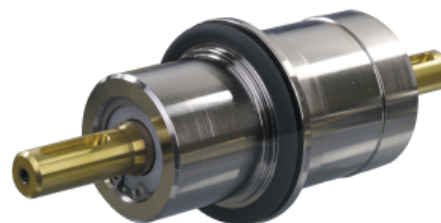


## 回転式フィードスルー ISO-KF / ISO-K

インフィコンの広範囲にわたるメカニカルフィードスルーは、コーティングチャンバーや研究室レベルの応用研究プロジェクトなどの要求が厳しいすべての用途に適したデバイスを提供します。

当社の継手ラインに対応したフランジ設計 ISO-KF / ISO-K / ISO-F、CF をお選びいただきます。すべてのフィードスルーは、最大1 x 10<sup>-9</sup> mbar/sまでのリークレートの真空システムの作業に適しています。オールメタルバージョンのUHVもお選びいただけます。



### 利点

- 高トルク伝達用
- FPM シャフトシールとボールベアリング付き
- 2011/65/EU RoHS compliant

### 注文の情報

タイプ	FRH016-H	FRH025-H	FRH040-H	FRH063-H
FRH016-H Rotary feedthrough DN 16 ISO-KF	214-300			
FRH025-H Rotary feedthrough DN 25 ISO-KF		214-302		
FRH040-H Rotary feedthrough DN 40 ISO-KF			214-304	
FRH063-H Rotary feedthrough DN 63 ISO-K				214-306

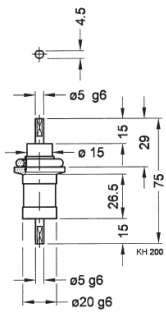
## 仕様

タイプ		FRH016-H	FRH025-H	FRH040-H	FRH063-H
真空接続		DN 16 ISO-KF	DN 25 ISO-KF	DN 40 ISO-KF	DN 63 ISO-KF
フィードスルー/シール		FPM	FPM	FPM	FPM
シャフト測定	mm	Ø5	Ø8	Ø12	Ø20
トルク伝達	nm	1.5	6	25	100
回転速度 (1)	RPM	1500			500
真空下のアイドルリング トルク	N•cm	≤ 3	≤ 4	≤ 5	≤ 10
真空下の始動トルク	N•cm	≤ 6	≤ 8	≤ 10	≤ 20
シャフトロード真空側					
軸方向荷重	N			60	
半径方向力	N	60	150	250	500
軸方向力	N	30	50		100
サービスライフ	Revolutions	20 000 000	20 000 000	20 000 000	10 000 000
リーク量、静電気	mbar•L/s	1 x 10 <sup>-9</sup>	1 x 10 <sup>-9</sup>		1 x 10 <sup>-9</sup>
圧力 (絶対圧力)		1 x 10 <sup>-9</sup> mbar ... 1 bar	1 x 10 <sup>-9</sup> mbar ... 1 bar	1 x 10 <sup>-9</sup> mbar ... 1 bar	1 x 10 <sup>-9</sup> mbar ... 1 bar
使用温度	°C	50	50	50	50
ベークアウト温度	°C	110	110	110	110
接ガス材料		stainless steel 420/1.4021, aluminum 6082, elastomer FPM	stainless steel 420/1.4021, aluminum 6082, elastomer FPM	stainless steel 420/1.4021, aluminum 6082, elastomer FPM	stainless steel 420/1.4021, aluminum 6082, elastomer FPM
重量	kg	0.1	0.2	0.6	2
回転数 (1)	RPM		1000	750	
真空気密性、静電気	mbar•L/s			1 x 10 <sup>-9</sup>	

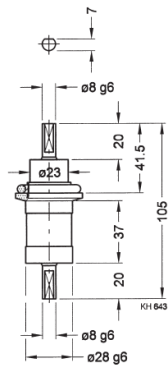
(1) When a reduced service life is acceptable, the rotational can be increased by up to a factor of two

寸法

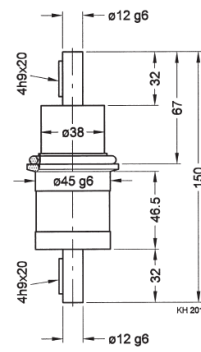
FRH016-H



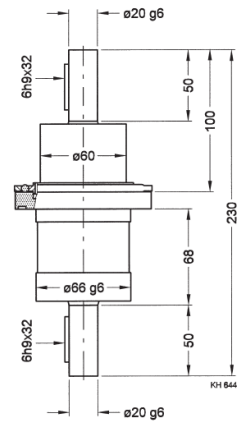
FRH025-H



FRH040-H



FRH063-H



[www.inficon.com](http://www.inficon.com) [reachus@inficon.com](mailto:reachus@inficon.com)

製品向上のプログラムを続けるため、仕様は通知なく変更されます。  
RateWatchはINFICONの商標です。その他すべての商標は、それぞれの所有者の資産となります。

(2014-08) © 2014 INFICON