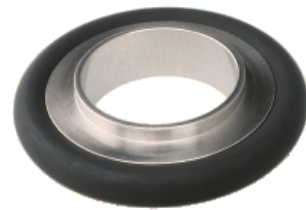


径変換センターリング (アルミニウム)

INFICON ISO-KF継手は、ISO 2861/1、DIN 28403、およびPneurop 6606に準拠して製造されています。当社の高品質の継手は、すべての真空および高真空用途向けの標準部品です。高品質のインフィコン製の部品は、 1×10^{-9} mbar l/s未満のリークレートに対応するように設計、テストされています。



利点

- お求めやすい価格
- 世界規模のロジスティクス
- 国際水準を満たすようデザインされています
- 2011/65/EU RoHS 準拠

注文の情報

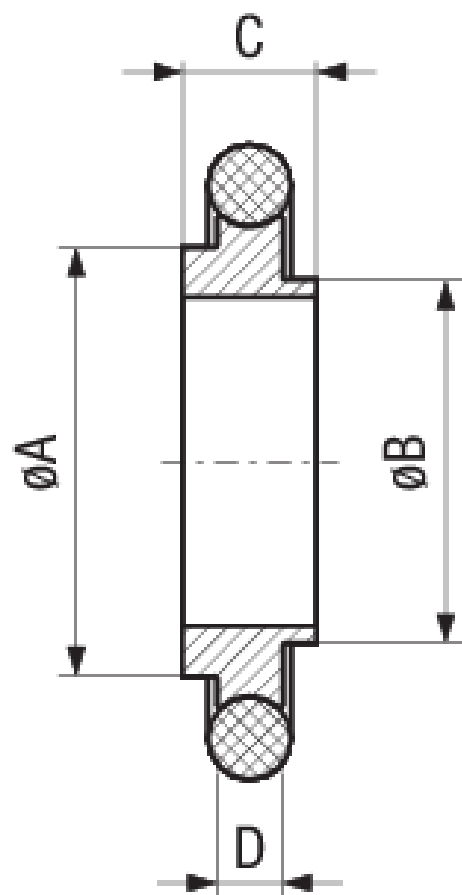
Red. centering ring DN16/10KF, Al/EPDM	211-715
Red. centering ring DN16/10KF, Al/NBR	211-712
Red. centering ring DN16/10KF, Al/VMQ	211-718
Red. centering ring DN25/20KF, Al/EPDM	211-716
Red. centering ring DN25/20KF, Al/NBR	211-713
Red. centering ring DN25/20KF, Al/VMQ	211-719
Red. centering ring DN40/32KF, Al/EPDM	211-717
Red. centering ring DN40/32KF, Al/NBR	211-714
Red. centering ring DN40/32KF, Al/VMQ	211-720
レデューサーセンターリングDN 10-16 KF、Al/FPM	211-075
レデューサーセンターリングDN 20-25 KF、Al/CR	211-073
レデューサーセンターリングDN 20-25 KF、Al/FPM	211-076

レデューサーセンターリングDN 32-40 KF、AI/CR	211-074
レデューサーセンターリングDN 32-40 KF、AI/FPM	211-077
レデューサーセンターリングDN16/10K、AI/CR	211-072

仕様

タイプ	.
DN 10-16 ISO-KF	
寸法 A	17
寸法 B	10
寸法 C	12
寸法 D	8
リング :	Aluminum 6026
シール :	CR, FPM, NBR, EPDM, VMQ
寸法 E	3.9
DN 20-25 ISO-KF	
寸法 A	26
寸法 B	20
寸法 C	22
寸法 D	8
リング :	Aluminum 6026
シール :	CR, FPM, NBR, EPDM, VMQ
寸法 E	3.9
DN 32-40 ISO-KF	
寸法 A	41
寸法 B	32
寸法 C	34
寸法 D	8
リング :	Aluminum 6026
シール	CR, FPM, NBR, EPDM, VMQ
寸法 E	3.9

寸法



www.inficon.com reachus@inficon.com

製品向上のプログラムを続けるため、仕様は通知なく変更されます。
RateWatchはINFICONの商標です。その他すべての商標は、それぞれの所有者の資産となります。

(2016-08) © 2016 INFICON