

# シール溝付きフランジ用クロークランプ - スチール

INFICON ISO-Kフィッティングは、ISO 1609、DIN 28404およびPneurop 6606に従って製造されています。当社の高品質大径フィッティングは、すべての真空および高真空ラインに対応する標準コンポーネントです。高品質のINFICONフィッティングは、 $1 \times 10^{-9}$  mbar l/s未満のリーク量を想定して設計され、テストされています。



## 利点

- 低価格
- 世界中に発送
- 国際的に認められている規格に厳格に沿った設計と測定
- 厳しい真空仕様を満たす表面仕上げ、溶接、材料仕様および清潔度
- 2011/65/EU RoHS 準拠

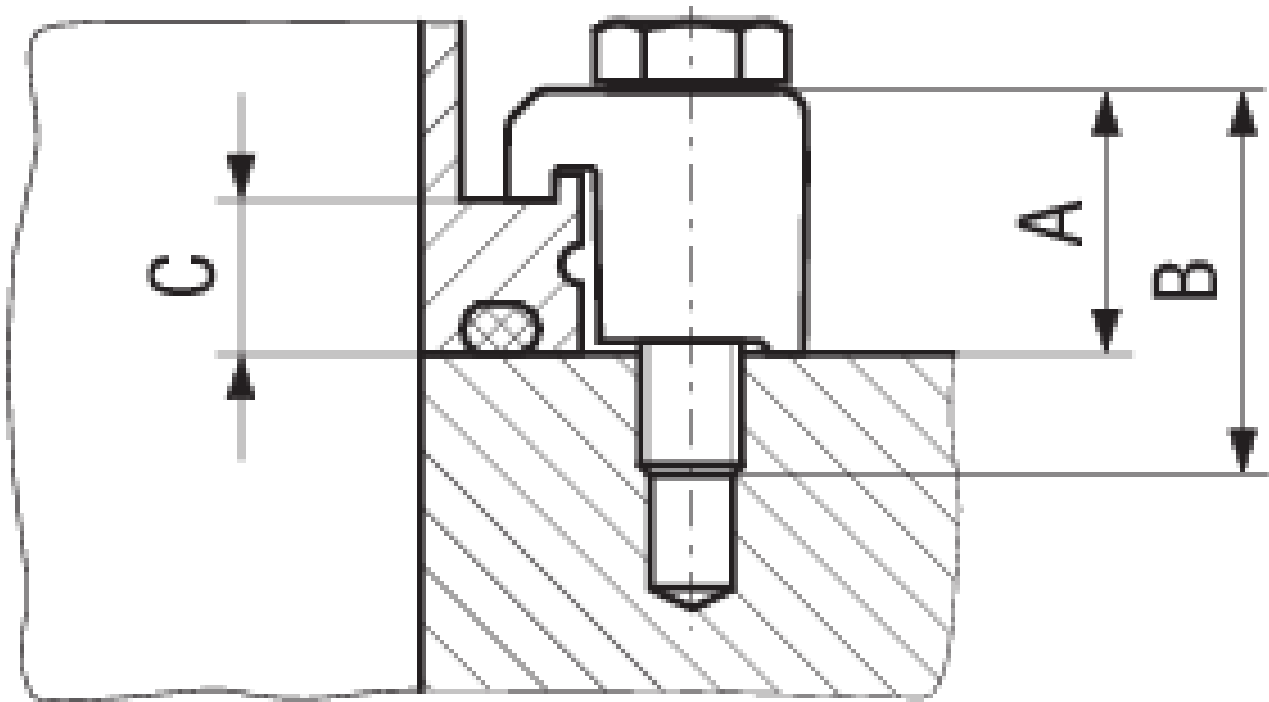
## 注文の情報

タイプ	DN 63-100 ISO-K	DN 160-250 ISO-K	DN 320-500 ISO-K	DN 630 ISO-K
Claw grip DN 160-250 ISO-K , 4 pcs.		212-248		
Claw grip DN 320-500 ISO-K , 4 pcs.			212-249	
Claw grip DN 320-500, 630 ISO-K, 4 pcs.				212-233
Claw grip DN 63-100 ISO , 4 pcs.	212-247			

## 仕様

タイプ	DN 63-100 ISO-K	DN 160-250 ISO-K	DN 320-500 ISO-K	DN 630 ISO-K
寸法 A	20.6	21.1	33.9	36.5
寸法 B	30	35	45	50
寸法 C	12	12	18	20.6
クランプ/ねじ :	Steel zinc plated 1045/-	Steel zinc plated 1045/-	Steel zinc plated 1045/-	Steel zinc plated 1045/-
スレッドサイズ:	M8	M10	M12	M12
セット :	4 pcs.	4 pcs.	4 pcs.	4 pcs.

## 寸法



[www.inficon.com](http://www.inficon.com)    [reachus@inficon.com](mailto:reachus@inficon.com)

製品向上のプログラムを続けるため、仕様は通知なく変更されます。  
RateWatchはINFICONの商標です。その他すべての商標は、それぞれの所有者の資産となります。

(2018-08)    © 2018 INFICON