

## チューブ付きフランジ、ショート - ステンレス 316L

---

INFICON ISO-KF継手は、ISO 2861/1、DIN 28403、およびPneurop 6606に準拠して製造されています。当社の高品質の継手は、すべての真空および高真空用途向けの標準部品です。高品質のインフィコン製の部品は、 $1 \times 10^{-9}$  mbar l/s未満のリークレートに対応するように設計、テストされています。



### 利点

---

- お求めやすい価格
- 世界規模のロジスティクス
- 国際水準を満たすようデザインされています
- 2011/65/EU RoHS 準拠

### 注文の情報

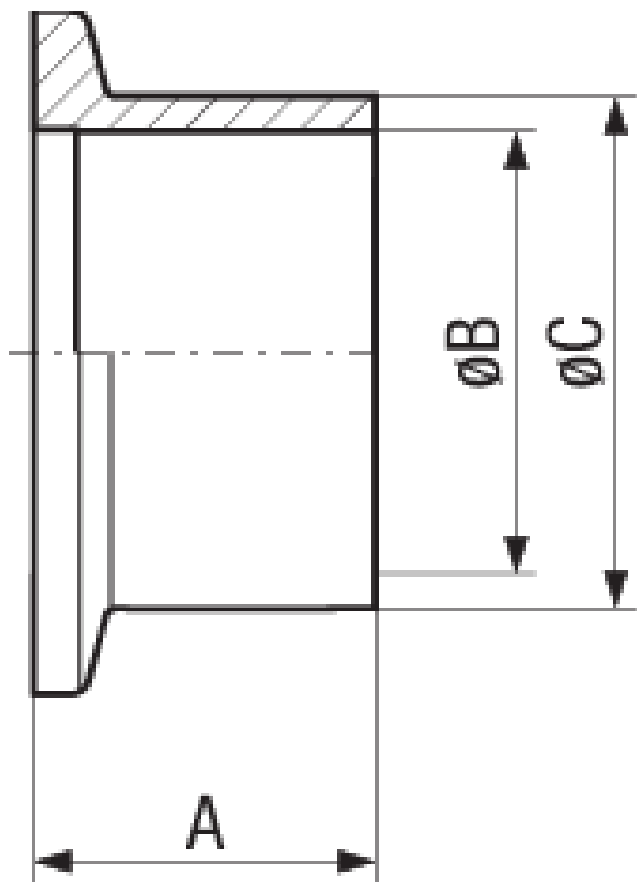
---

タイプ	DN 10 ISO-KF	DN 16 ISO-KF	DN 25 ISO-KF	DN 40 ISO-KF	DN 50 ISO-KF
チューブソケット (短) 付きフランジ、DN 50 KF - 316L					211-830
チューブソケット付きフランジ (ショート)、DN 10 KF - 316L	211-826				
チューブソケット付きフランジ (ショート)、DN 16 KF - 316L		211-827			
チューブソケット付きフランジ (ショート)、DN 25 KF - 316L			211-828		
チューブソケット付きフランジ (ショート)、DN 40 KF - 316L				211-829	

## 仕様

タイプ	DN 10 ISO-KF	DN 16 ISO-KF	DN 25 ISO-KF	DN 40 ISO-KF	DN 50 ISO-KF
寸法 A	20	20	20	20	20
寸法 B	12	16	26	41	50
寸法 C	16	20	30	45	54
材料 :	Stainless Steel 316L/1.4404	Stainless Steel 316L/1.4404	Stainless Steel 316L/1.4404	Stainless Steel 316L/1.4404	Stainless Steel 316L/1.4404

# 寸法



[www.inficon.com](http://www.inficon.com)    [reachus@inficon.com](mailto:reachus@inficon.com)

製品向上のプログラムを続けるため、仕様は通知なく変更されます。  
RateWatchはINFICONの商標です。その他すべての商標は、それぞれの所有者の資産となります。

(2016-08)    © 2016 INFICON