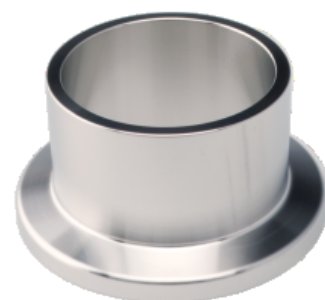


チューブ付きフランジ、ミディアム -SUS316L

INFICON ISO-KF継手は、ISO 2861/1、DIN 28403、およびPneurop 6606に準拠して製造されています。当社の高品質の継手は、すべての真空および高真空用途向けの標準部品です。高品質のインフィコン製の部品は、 1×10^{-9} mbar l/s未満のリークレートに対応するように設計、テストされています。



利点

- 低価格
- 世界中に発送
- 国際的に認められている規格に厳格に沿った設計と測定
- 2011/65/EU RoHS 準拠

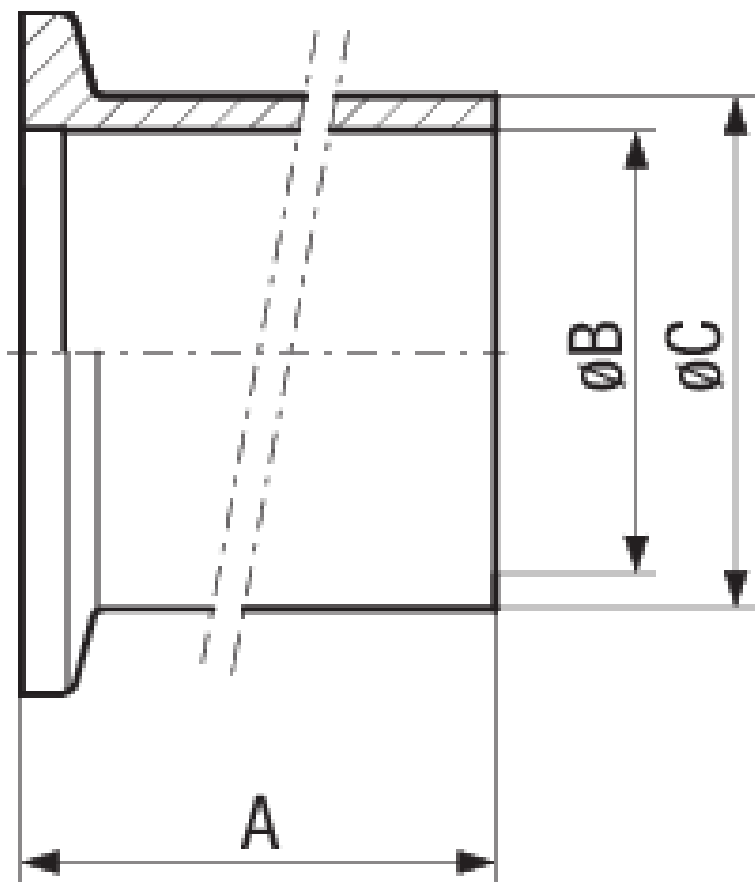
注文の情報

タイプ	DN 10 ISO-KF	DN 16 ISO-KF	DN 25 ISO-KF	DN 40 ISO-KF	DN 50 ISO-KF
チューブソケット付きフランジ (ミディアム)、DN 10 KF - 316L	211-831				
チューブソケット付きフランジ (ミディアム)、DN 25 KF - 316L			211-833		
チューブソケット付きフランジ (ミディアム)、DN 40 KF - 316L				211-834	
チューブソケット付きフランジ (ミディアム)、DN 50 KF - 316L					211-835
チューブソケット付きフランジ (中)、DN 16 KF - 316L		211-832			

仕様

タイプ	DN 10 ISO-KF	DN 16 ISO-KF	DN 25 ISO-KF	DN 40 ISO-KF	DN 50 ISO-KF
寸法 A	30	30	30	30	30
寸法 B	12	16	26	41	50
寸法 C	16	20	30	45	54
材料 :	Stainless Steel 316L/1.4404	Stainless Steel 316L/1.4404	Stainless Steel 316L/1.4404	Stainless Steel 316L/1.4404	Stainless Steel 316L/1.4404

寸法



www.inficon.com reachus@inficon.com

製品向上のプログラムを続けるため、仕様は通知なく変更されます。
RateWatchはINFICONの商標です。その他すべての商標は、それぞれの所有者の資産となります。

(2016-08) © 2016 INFICON