

## チューブ（短）付きフランジ、SUS304

INFICON ISO-KF継手は、ISO 2861/1、DIN 28403、およびPneurop 6606に準拠して製造されています。当社の高品質の継手は、すべての真空および高真空用途向けの標準部品です。インフィコン製の高品質コンポーネントは、 $1 \times 10^{-9}$  mbar l/s未満のリークレートに対応するように設計、テストされています。



### 利点

- お求めやすい価格
- 世界規模のロジスティクス
- 国際水準を満たすようデザインされています
- 2011/65/EU RoHS 準拠

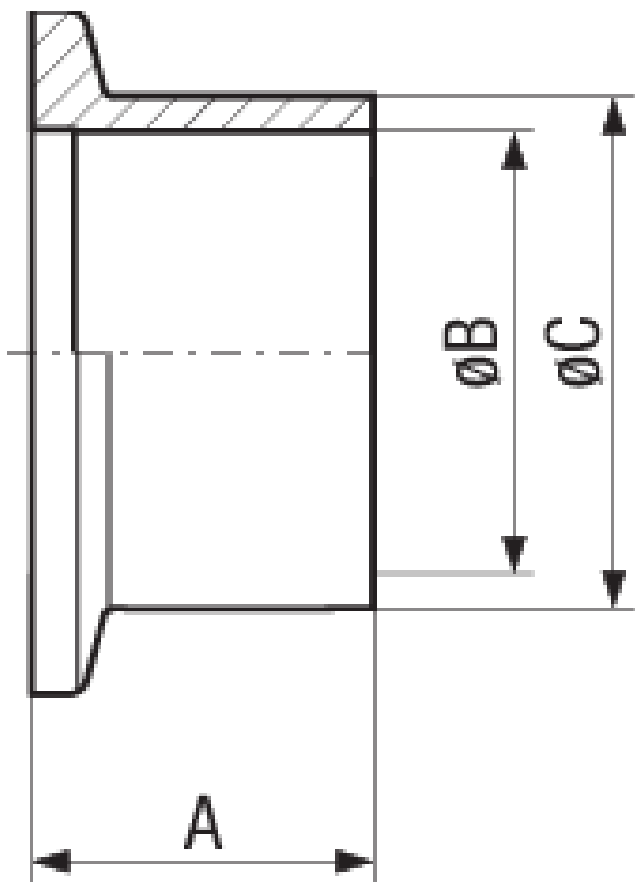
### 注文の情報

タイプ	DN 10 ISO-KF	DN 16 ISO-KF	DN 25 ISO-KF	DN 40 ISO-KF	DN 50 ISO-KF
Flange with tube socket short, DN 10 KF	211-211				
Flange with tube socket short, DN 16 KF		211-212			
Flange with tube socket short, DN 25 KF			211-213		
Flange with tube socket short, DN 40 KF				211-214	
Flange with tube socket short, DN 50 KF					211-215

## 仕様

タイプ	DN 10 ISO-KF	DN 16 ISO-KF	DN 25 ISO-KF	DN 40 ISO-KF	DN 50 ISO-KF
寸法 A	20	20	20	20	20
寸法 B	12	16	26	41	50
寸法 C	16	20	30	45	54
材料 :	Stainless Steel 304/1.4301	Stainless Steel 304/1.4301	Stainless Steel 304/1.4301	Stainless Steel 304/1.4301	Stainless Steel 304/1.4301

## 寸法



[www.inficon.com](http://www.inficon.com)    [reachus@inficon.com](mailto:reachus@inficon.com)

製品向上のプログラムを続けるため、仕様は通知なく変更されます。  
RateWatchはINFICONの商標です。その他すべての商標は、それぞれの所有者の資産となります。

(2016-08)    © 2016 INFICON