

## チューブ付きフランジ、ロング – SUS304

INFICON ISO-KF継手は、ISO 2861/1、DIN 28403、およびPneurop 6606に準拠して製造されています。当社の高品質継手は、すべての真空および高真空用途向けの標準部品です。インフィコン製の高品質コンポーネントは、 $1 \times 10^{-9}$  mbar l/s未満のリークレートに対応するように設計、テストされています。



### 利点

- お求めやすい価格
- 国際水準を満たすようデザインされています
- 世界規模のロジスティクス
- 2011/65/EU RoHS 準拠

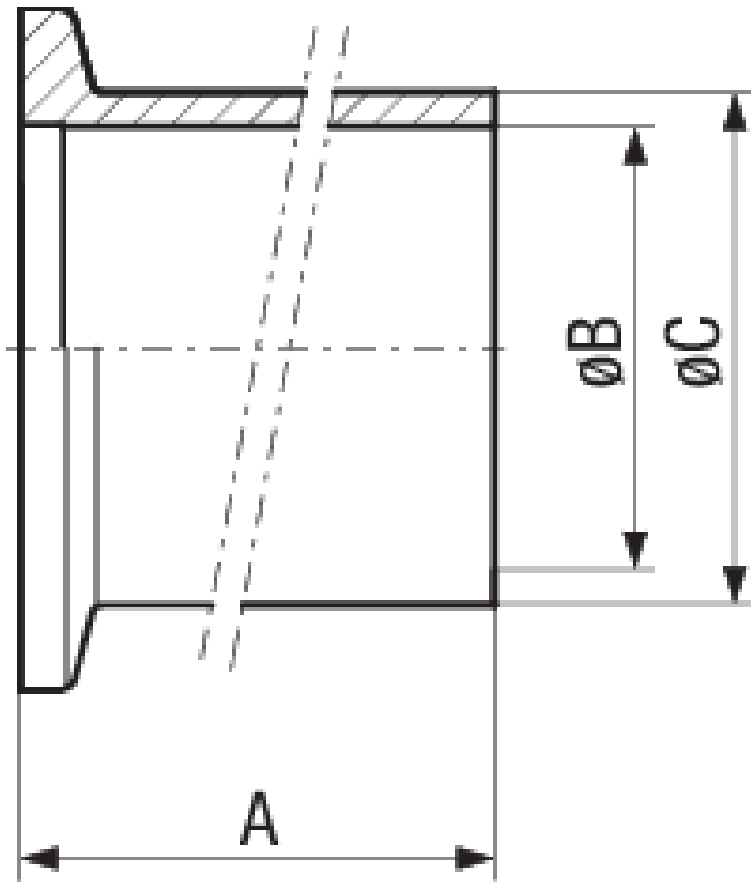
### 注文の情報

タイプ	DN 10 ISO-KF	DN 16 ISO-KF	DN 25 ISO-KF	DN 40 ISO-KF	DN 50 ISO-KF
Flange with tube socket long, DN 10 KF	211-216				
Flange with tube socket long, DN 16 KF		211-217			
Flange with tube socket long, DN 25 KF			211-218		
Flange with tube socket long, DN 40 KF				211-219	
Flange with tube socket long, DN 50 KF					211-220

## 仕様

タイプ	DN 10 ISO-KF	DN 16 ISO-KF	DN 25 ISO-KF	DN 40 ISO-KF	DN 50 ISO-KF
寸法 A	70	70	70	70	70
寸法 B	12	16	26	41	50
寸法 C	16	20	30	45	54
材料 :	Stainless Steel 304/1.4301	Stainless Steel 304/1.4301	Stainless Steel 304/1.4301	Stainless Steel 304/1.4301	Stainless Steel 304/1.4301

## 寸法



[www.inficon.com](http://www.inficon.com)    [reachus@inficon.com](mailto:reachus@inficon.com)

製品向上のプログラムを続けるため、仕様は通知なく変更されます。  
RateWatchはINFICONの商標です。その他すべての商標は、それぞれの所有者の資産となります。

(2016-08)    © 2016 INFICON