

## クローグリップ

INFICON ISO-KFフィッティングは、ISO 2861/1、DIN 28403およびPneurop 6606に従って製造されています。当社の高品質フィッティングはすべての真空および高真空用途に対する標準コンポーネントです。高品質のINFICONコンポーネントは、 $1 \times 10^{-9}$  mbar l/s未満のリーク量を想定して設計され、テストされています。



### 利点

- 低価格
- 国際的に認められている規格に厳格に沿った設計と測定
- 世界中に発送
- 2011/65/EU RoHS 準拠

### 注文の情報

#### タイプ

Claw clamp DN 10-50 ISO-KF, 4pcs/set

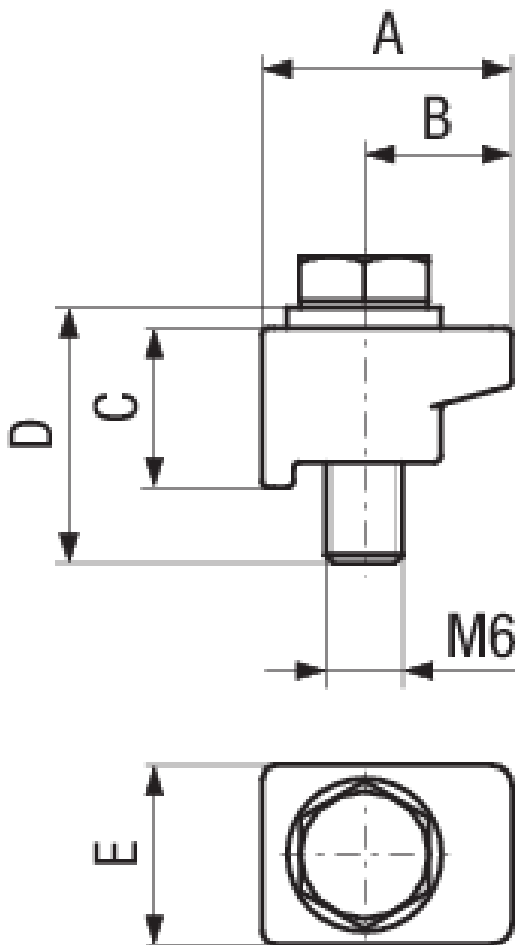
DN 10 - 50 ISO-KF

211-015

## 仕様

タイプ	DN 10 - 50 ISO-KF
寸法 A	19.5
寸法 B	11.5
寸法 C	12.5
寸法 D	20
寸法 E	14
セット :	4
クロー :	Aluminum: 6081
ねじ/ワッシャー :	Stainless Steel

## 寸法



[www.inficon.com](http://www.inficon.com)    [reachus@inficon.com](mailto:reachus@inficon.com)

製品向上のプログラムを続けるため、仕様は通知なく変更されます。  
RateWatchはINFICONの商標です。その他すべての商標は、それぞれの所有者の資産となります。

(2018-10)    © 2018 INFICON