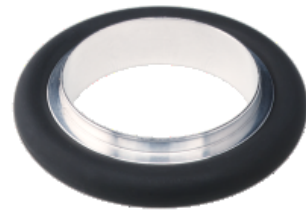


センターリング ス SUS316L

INFICON ISO-KF継手は、ISO 2861/1、DIN 28403、およびPneurop 6606に準拠して製造されています。当社の高品質の継手は、すべての真空および高真空用途向けの標準部品です。高品質のインフィコン製の部品は、 1×10^{-9} mbar l/s未満のリークレートに対応するように設計、テストされています。



利点

- お求めやすい価格
- 世界規模のロジスティクス
- 国際水準を満たすようデザインされています
- 2011/65/EU RoHS 準拠

注文の情報

センターリング DN 10 ISO-KF、316L / CR	211-735
センターリング DN 10 ISO-KF、316L / EPDM	211-756
センターリング DN 10 ISO-KF、316L / FPM	211-742
センターリング DN 10 ISO-KF、316L / NBR	211-749
センターリング DN 16 ISO-KF、316L / CR	211-736
センターリング DN 16 ISO-KF、316L / EPDM	211-757
センターリング DN 16 ISO-KF、316L / FPM	211-743
センターリング DN 16 ISO-KF、316L / NBR	211-750
センターリング DN 16 ISO-KF、Inox / VMQ	211-764
センターリング DN 20 ISO-KF、316L / CR	211-737
センターリング DN 20 ISO-KF、316L / EPDM	211-758
センターリング DN 20 ISO-KF、316L / FPM	211-744

センターリング DN 20 ISO-KF、316L / NBR	211-751
センターリング DN 20 ISO-KF、Inox / VMQ	211-765
センターリング DN 25 ISO-KF、316L / CR	211-738
センターリング DN 25 ISO-KF、316L / EPDM	211-759
センターリング DN 25 ISO-KF、316L / FPM	211-745
センターリング DN 25 ISO-KF、316L / NBR	211-752
センターリング DN 25 ISO-KF、Inox / VMQ	211-766
センターリング DN 32 ISO-KF、316L / CR	211-739
センターリング DN 32 ISO-KF、316L / EPDM	211-760
センターリング DN 32 ISO-KF、316L / FPM	211-746
センターリング DN 32 ISO-KF、316L / NBR	211-753
センターリング DN 32 ISO-KF、Inox / VMQ	211-767
センターリング DN 40 ISO-KF、316L / CR	211-740
センターリング DN 40 ISO-KF、316L / EPDM	211-761
センターリング DN 40 ISO-KF、316L / FPM	211-747
センターリング DN 40 ISO-KF、316L / NBR	211-754
センターリング DN 40 ISO-KF、Inox / VMQ	211-768
センターリング DN 50 ISO-KF、316L / CR	211-741
センターリング DN 50 ISO-KF、316L / EPDM	211-762
センターリング DN 50 ISO-KF、316L / FPM	211-748
センターリング DN 50 ISO-KF、316L / NBR	211-755
センターリング DN 50 ISO-KF、Inox / VMQ	211-769
センターリング DN 10 ISO-KF、316L / VMQ	211-763

仕様

タイプ

DN 10 ISO-KF

寸法 A	12
寸法 B	10
寸法 C	8
寸法 D	3.9
リング :	Stainless Steel 316L / 1.4404
シール :	CR, FPM, NBR, EPDM, VMQ

DN 16 ISO-KF

寸法 A	17
寸法 B	16
寸法 C	8

仕様

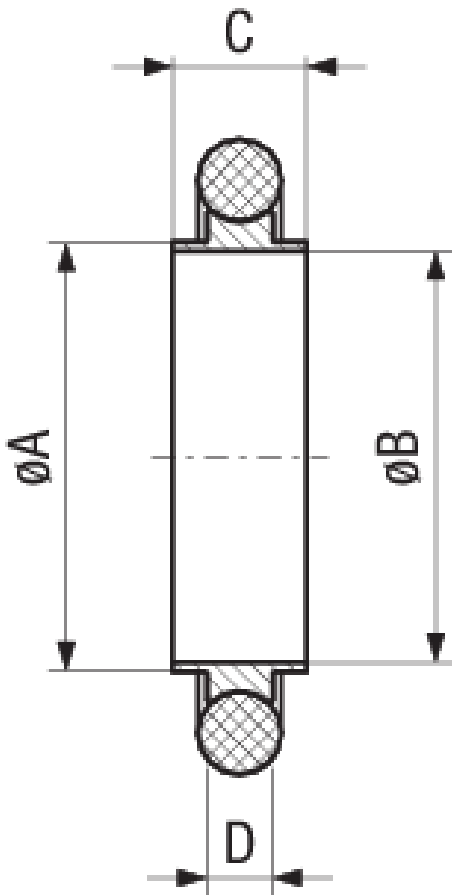
タイプ

寸法 D	3.9
リング :	Stainless Steel 316L / 1.4404
シール :	CR, FPM, NBR, EPDM, VMQ
DN 20 ISO-KF	
寸法 A	22
寸法 B	20
寸法 C	8
寸法 D	3.9
リング :	Stainless Steel 316L / 1.4404
シール :	CR, FPM, NBR, EPDM, VMQ
DN 25 ISO-KF	
寸法 A	26
寸法 B	25
寸法 C	8
寸法 D	3.9
リング :	Stainless Steel 316L / 1.4404
シール :	CR, FPM, NBR, EPDM, VMQ
DN 32 ISO-KF	
寸法 A	34
寸法 B	32
寸法 C	8
寸法 D	3.9
リング :	Stainless Steel 316L / 1.4404
シール :	CR, FPM, NBR, EPDM, VMQ
DN 40 ISO-KF	
寸法 A	41
寸法 B	40
寸法 C	8
寸法 D	3.9
リング :	Stainless Steel 316L / 1.4404
シール :	CR, FPM, NBR, EPDM, VMQ
DN 50 ISO-KF	
寸法 A	52

仕様

タイプ	.
寸法B	50
寸法C	8
寸法D	3.9
リング:	Stainless Steel 316L / 1.4404
シール:	CR, FPM, NBR, EPDM, VMQ

寸法



www.inficon.com reachus@inficon.com

製品向上のプログラムを続けるため、仕様は通知なく変更されます。
RateWatchはINFICONの商標です。その他すべての商標は、それぞれの所有者の資産となります。

(2016-08) © 2016 INFICON