

メーターネジ付きバルクヘッドクランプ

INFICON ISO-KFフィッティングはISO 2861/1、DIN 28403およびPneurop 6606に準拠して製造されています。当社の高品質フィッティングはすべての真空および高真空用途に対する標準コンポーネントです。高品質INFICONコンポーネントは 1×10^{-9} mbar l/s未満のリーク量を想定して設計され、テストされています。



利点

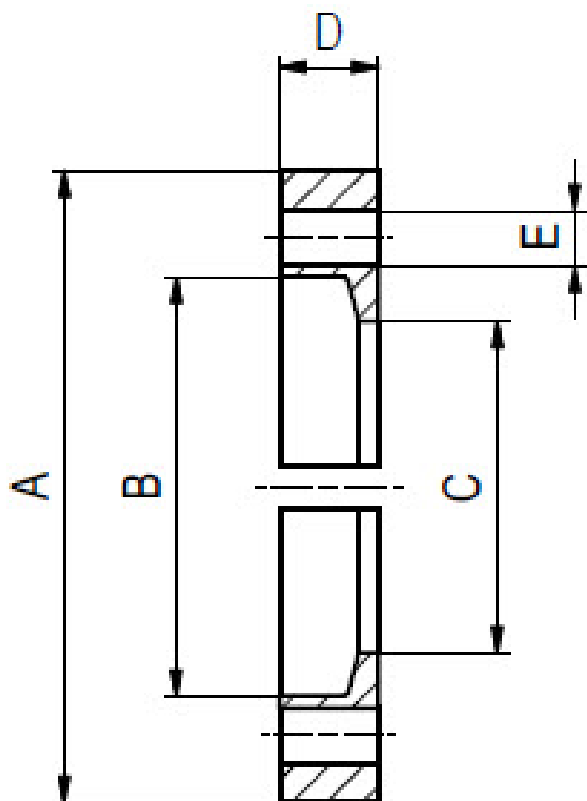
- 低価格
- 国際的に認められている規格に厳格に沿った設計と測定
- 世界中に発送
- 2011/65/EU RoHS 準拠

注文の情報

タイプ	DN 10-16 ISO-KF	DN 20-25 ISO-KF	DN 32-40 ISO-KF	DN 50 ISO-KF
Bulkhead clamp DN 10-16 ISO-KF	211-541			
Bulkhead clamp DN 20-25 ISO-KF		211-542		
Bulkhead clamp DN 32-40 ISO-KF			211-543	
Bulkhead clamp DN 50 ISO-KF				211-544

仕様

タイプ	DN 10-16 ISO-KF	DN 20-25 ISO-KF	DN 32-40 ISO-KF	DN 50 ISO-KF
寸法A	51	61	75	95
寸法B	30.4	40.4	55.4	75.4
寸法C	22	32	47	62
寸法D	9.5	9.5	9.5	10
寸法E	5.3	5.3	5.3	5.3
ハーフクランプ	Aluminum 6082	Aluminum 6082	Aluminum 6082	Aluminum 6082
ボルト	Hexagon head screw; DIN933, A2, M5x20; silver plated	Hexagon head screw; DIN933, A2, M5x20; silver plated	Hexagon head screw; DIN933, A2, M5x20; silver plated	Hexagon head screw; DIN933, A2, M5x20; silver plated
ワッシャ:	Washer DIN 125 A, A2 5.3/10x1	Washer DIN 125 A, A2 5.3/10x1	Washer DIN 125 A, A2 5.3/10x1	Washer DIN 125 A, A2 5.3/10x1
ネジの数:	6	6	6	8



www.inficon.com reachus@inficon.com

製品向上のプログラムを続けるため、仕様は通知なく変更されます。
RateWatchはINFICONの商標です。その他すべての商標は、それぞれの所有者の資産となります。

(2016-08) © 2016 INFICON