

# インチネジ付きバルクヘッドクランプ

INFICON ISO-KFフィッティングはISO 2861/1、DIN 28403およびPneurop 6606に準拠して製造されています。当社の高品質フィッティングはすべての真空および高真空用途に対する標準コンポーネントです。高品質INFICONコンポーネントは $1 \times 10^{-9}$  mbar l/s未満のリーク量を想定して設計され、テストされています。



## 利点

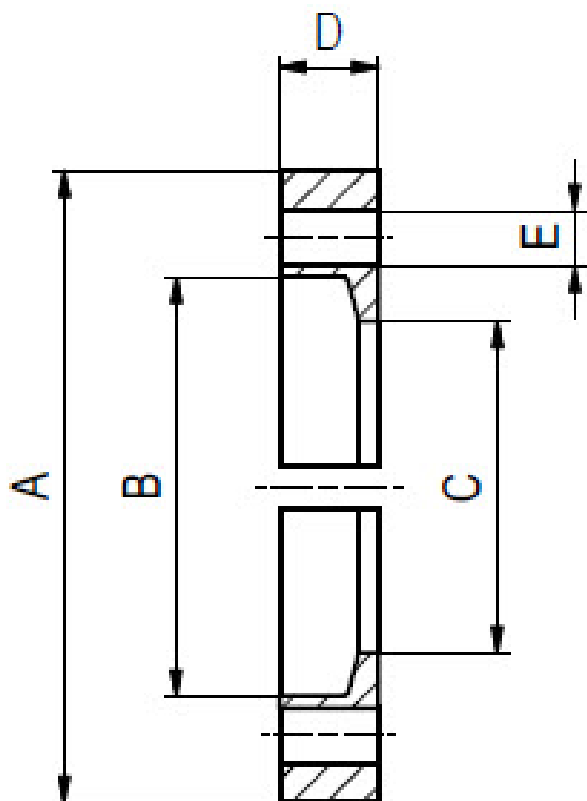
- 低価格
- 国際的に認められている規格に厳格に沿った設計と測定
- 世界中に発送
- 2011/65/EU RoHS 準拠

## 注文の情報

タイプ	DN 10-16 ISO-KF	DN 20-25 ISO-KF	DN 32-40 ISO-KF	DN 50 ISO-KF
Bulkhead clamp DN 10-16 ISO-KF	211-545			
Bulkhead clamp DN 20-25 ISO-KF		211-546		
Bulkhead clamp DN 32-40 ISO-KF			211-547	
Bulkhead clamp DN 50 ISO-KF				211-548

## 仕様

タイプ	DN 10-16 ISO-KF	DN 20-25 ISO-KF	DN 32-40 ISO-KF	DN 50 ISO-KF
寸法A	51	61	75	95
寸法B	30.4	40.4	55.4	75.4
寸法C	22	32	47	62
寸法D	9.5	9.5	9.5	10
寸法E	5.3	5.3	5.3	5.3
ハーフクランプ	Aluminium 6082	Aluminium 6082	Aluminium 6082	Aluminium 6082
ボルト	Hexagon socket head cap screw; Inox, 10-32 UNF x 5/8"; silver plated	Hexagon socket head cap screw; Inox, 10-32 UNF x 5/8"; silver plated	Hexagon socket head cap screw; Inox, 10-32 UNF x 5/8"; silver plated	Hexagon socket head cap screw; Inox, 10-32 UNF x 5/8"; silver plated
ワッシャ:	Washer DIN 125 A , A2 5.3/10x1	Washer DIN 125 A , A2 5.3/10x1	Washer DIN 125 A , A2 5.3/10x1	Washer DIN 125 A , A2 5.3/10x1
ネジの数:	6	6	6	8



[www.inficon.com](http://www.inficon.com)    [reachus@inficon.com](mailto:reachus@inficon.com)

製品向上のプログラムを続けるため、仕様は通知なく変更されます。  
RateWatchはINFICONの商標です。その他すべての商標は、それぞれの所有者の資産となります。

(2016-08)    © 2016 INFICON