

Manga con abrazadera de manguera

Los conectores ISO-KF de INFICON están fabricados de acuerdo con las normas ISO 2861/1, DIN 28403 y Pneurop 6606. Nuestros conectores de calidad son el componente estándar de todas las aplicaciones de vacío y alto vacío. Los componentes de alta calidad de INFICON están diseñados y probados para tasas de fuga inferiores a 1×10^{-9} mbar l/s.



BENEFICIOS

- Precio competitivo
- Logística a escala mundial
- El diseño y las medidas siguen estrictamente los estándares internacionales
- El acabado de la superficie, las soldaduras y las especificaciones del material y la limpieza cumplen (o superan) los requisitos de alto vacío
- De conformidad con la normativa 2011/65/EU (RoHS)

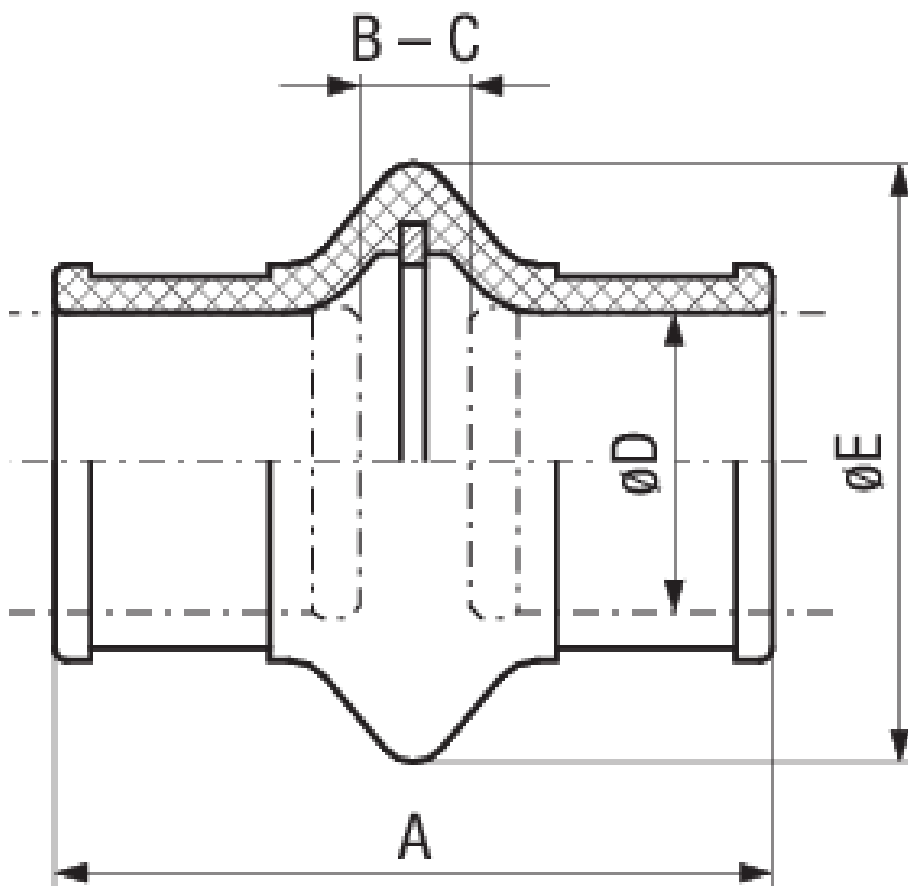
INFORMACIÓN DEL PEDIDO

Tipo	DN 16 ISO-KF	DN 25 ISO-KF	DN 40 ISO-KF
Sleeve cpl., inox, CR, DN 16	211-417		
Sleeve cpl., inox, CR, DN 25		211-418	
Sleeve cpl., inox, CR, DN 40			211-419

ESPECIFICACIONES

Tipo	DN 16 ISO-KF	DN 25 ISO-KF	DN 40 ISO-KF
Dimensión A	58	60	64
Dimensión B	7	9	13
Dimensión C	14	16	20
Dimensión D	16	25	40
Dimensión E	44	50	68
Manguito:	CR	CR	CR
Abrazadera de manguera:	Stainless steel 430/-	Stainless steel 430/-	Stainless steel 430/-
Presión interna:	Max. 1 bar	Max. 1 bar	Max. 1 bar

DIMENSIONES



www.inficon.com reachus@inficon.com

Debido a nuestro programa continuo de mejoras en los productos, las especificaciones están sujetas a modificaciones sin previo aviso. RateWatcher es una marca comercial de INFICON. El resto de marcas comerciales son propiedad de sus respectivos propietarios.

(2018-08) © 2018 INFICON