

Brida con rosca

Los conectores ISO-KF de INFICON están fabricados de acuerdo con las normas ISO 2861/1, DIN 28403 y Pneurop 6606. Nuestros conectores de calidad son el componente estándar de todas las aplicaciones de vacío y alto vacío. Los componentes de alta calidad de INFICON están diseñados y probados para tasas de fuga inferiores a 1×10^{-9} mbar l/s.



BENEFICIOS

- Precio competitivo
- Logística a escala mundial
- El diseño y las medidas siguen estrictamente los estándares internacionales
- El acabado de la superficie, las soldaduras y las especificaciones del material y la limpieza cumplen (o superan) los requisitos de alto vacío
- De conformidad con la normativa 2011/65/EU (RoHS)

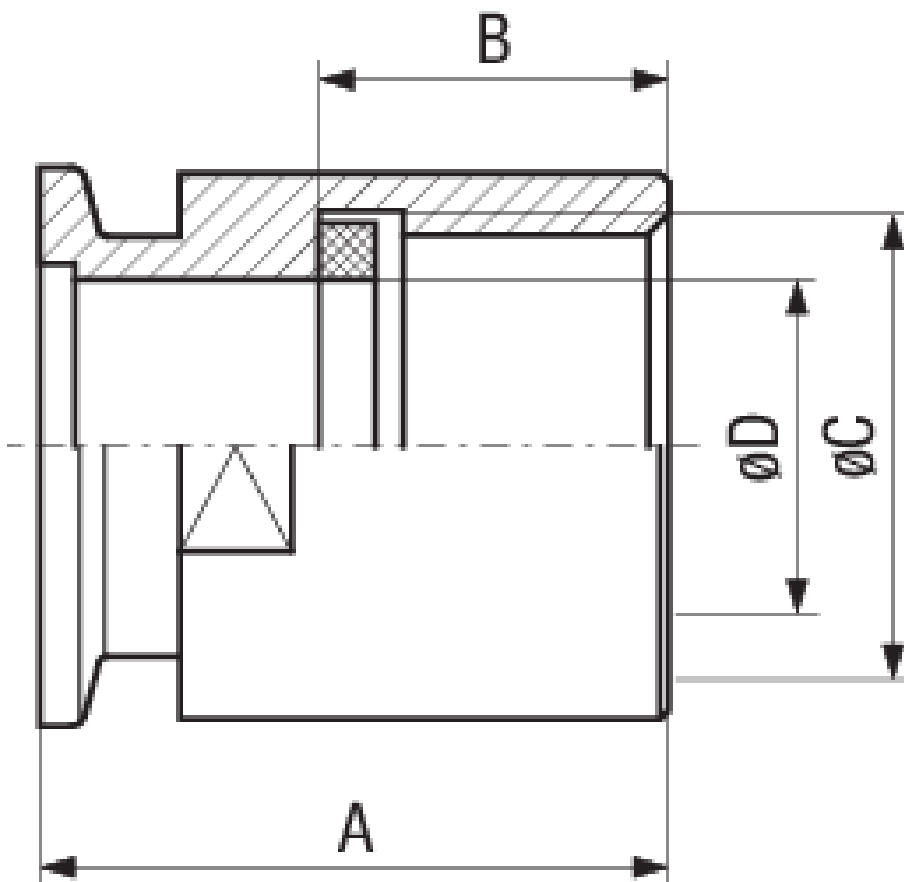
INFORMACIÓN DEL PEDIDO

Tipo	DN 10 ISO-KF / G	DN 16 ISO-KF / G	DN 25 ISO-KF / G	DN 40 ISO-KF / G
	3/8"	1/2"	1"	1 1/2"
Srew-on flange, inox, DN 10 KF / G3/8"	211-376			
Srew-on flange, inox, DN 16 KF / G1/2"		211-377		
Srew-on flange, inox, DN 25 KF / G 1"			211-378	
Srew-on flange, inox, DN40KF /G 1 1/2 "				211-379

ESPECIFICACIONES

Tipo	DN 10 ISO-KF / G 3/8"	DN 16 ISO-KF / G 1/2"	DN 25 ISO-KF / G 1"	DN 40 ISO-KF / G 1 1/2"
Dimensión A	35	35	45	50
Dimensión B	15	15	25	30
Dimensión C	G 3/8"	G 1/2"	G 1"	G 1 1/2"
Dimensión D	10	15	24	38
Brida:	Stainless Steel 303 / 1.4305	Stainless Steel 303 / 1.4305	Stainless Steel 303 / 1.4305	Stainless Steel 303 / 1.4305
Sellado:	FPM	FPM	FPM	FPM

DIMENSIONES



www.inficon.com reachus@inficon.com

Debido a nuestro programa continuo de mejoras en los productos, las especificaciones están sujetas a modificaciones sin previo aviso. RateWatcher es una marca comercial de INFICON. El resto de marcas comerciales son propiedad de sus respectivos propietarios.

(2018-08) © 2018 INFICON