

Anillo de centrado reductor Aluminio

Los accesorios de calidad ISO-KF de INFICON se fabrican según la norma ISO 2861/1, DIN 28403 y Pneurop 6606. Nuestros accesorios de calidad son los componentes estándar para todas las aplicaciones de vacío y vacío alto. Los componentes de alta calidad de INFICON han sido diseñados y probados para índices de fugas menores de 1×10^{-9} mbar l/s.



BENEFICIOS

- Precio competitivo
- Logística por todo el mundo
- El diseño y las medidas respetan las estrictas normas internacionales
- De conformidad con la normativa 2011/65/EU (RoHS)

INFORMACIÓN DEL PEDIDO

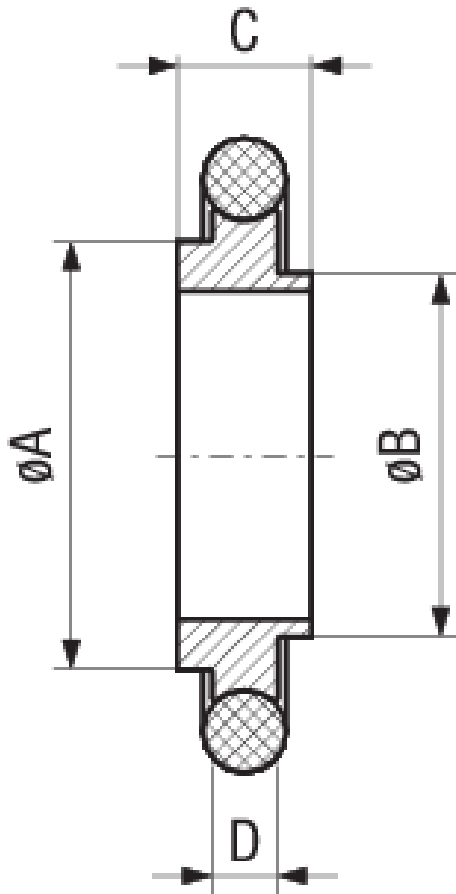
Anillo de centrado red. DN 10-16 KF, Al/FPM	211-075
Anillo de centrado red. DN 16/10 KF, Al/CR	211-072
Anillo de centrado red. DN 20-25 KF, Al/CR	211-073
Anillo de centrado red. DN 20-25 KF, Al/FPM	211-076
Anillo de centrado red. DN 32-40 KF, Al/CR	211-074
Anillo de centrado red. DN 32-40 KF, Al/FPM	211-077
Red. centering ring DN16/10KF, Al/EPDM	211-715
Red. centering ring DN16/10KF, Al/NBR	211-712
Red. centering ring DN16/10KF, Al/VMQ	211-718
Red. centering ring DN25/20KF, Al/EPDM	211-716
Red. centering ring DN25/20KF, Al/NBR	211-713

Red. centering ring DN25/20KF, AI/VMQ	211-719
Red. centering ring DN40/32KF, AI/EPDM	211-717
Red. centering ring DN40/32KF, AI/NBR	211-714
Red. centering ring DN40/32KF, AI/VMQ	211-720

ESPECIFICACIONES

Tipo	.
DN 10-16 ISO-KF	
Dimensión A	17
Dimensión B	10
Dimensión C	12
Dimensión D	8
Anillo:	Aluminum 6026
Juntas:	CR, FPM, NBR, EPDM, VMQ
Dimensión E	3.9
DN 20-25 ISO-KF	
Dimensión A	26
Dimensión B	20
Dimensión C	22
Dimensión D	8
Anillo:	Aluminum 6026
Juntas:	CR, FPM, NBR, EPDM, VMQ
Dimensión E	3.9
DN 32-40 ISO-KF	
Dimensión A	41
Dimensión B	32
Dimensión C	34
Dimensión D	8
Anillo:	Aluminum 6026
Juntas	CR, FPM, NBR, EPDM, VMQ
Dimensión E	3.9

DIMENSIONES



www.inficon.com reachus@inficon.com

Debido a nuestro programa continuo de mejoras en los productos, las especificaciones están sujetas a modificaciones sin previo aviso. RateWatcher es una marca comercial de INFICON. El resto de marcas comerciales son propiedad de sus respectivos propietarios.

(2016-08) © 2016 INFICON