

Anillo de centrado reductor Acero inoxidable 303

Los accesorios de calidad ISO-KF de INFICON se fabrican según la norma ISO 2861/1, DIN 28403 y Pneurop 6606. Nuestros accesorios de calidad son los componentes estándar para todas las aplicaciones de vacío y vacío alto. Los componentes de alta calidad de INFICON han sido diseñados y probados para índices de fugas menores de 1×10^{-9} mbar l/s.



BENEFICIOS

- Precio competitivo
- Logística por todo el mundo
- El diseño y las medidas respetan las estrictas normas internacionales
- De conformidad con la normativa 2011/65/EU (RoHS)

INFORMACIÓN DEL PEDIDO

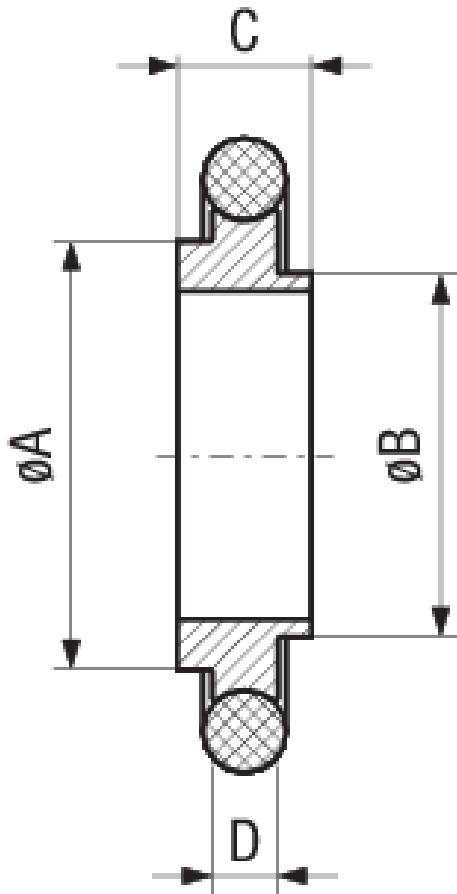
Acopl. anillo de centrado reductor DN 10-16 KF, Inox/FPM	211-078
Acopl. anillo de centrado reductor DN 16/10 KF, Inox/CR	211-721
Acopl. anillo de centrado reductor DN 16/10 KF, Inox/EPDM	211-727
Acopl. anillo de centrado reductor DN 16/10 KF, Inox/NBR	211-724
Acopl. anillo de centrado reductor DN 16/10 KF, Inox/VMQ	211-730
Acopl. anillo de centrado reductor DN 20-25 KF, Inox/FPM	211-079
Acopl. anillo de centrado reductor DN 25/20 KF, Inox/CR	211-722
Acopl. anillo de centrado reductor DN 25/20 KF, Inox/EPDM	211-728
Acopl. anillo de centrado reductor DN 25/20 KF, Inox/NBR	211-725
Acopl. anillo de centrado reductor DN 25/20 KF, Inox/VMQ	211-731
Acopl. anillo de centrado reductor DN 32-40 KF, Inox/FPM	211-080

Acopl. anillo de centrado reductor DN 40/32 KF, Inox/CR	211-723
Acopl. anillo de centrado reductor DN 40/32 KF, Inox/EPDM	211-729
Acopl. anillo de centrado reductor DN 40/32 KF, Inox/NBR	211-726

ESPECIFICACIONES

Tipo	.
DN 10-16 ISO-KF	
Dimensión A	17
Dimensión B	10
Dimensión C	12
Dimensión D	8
Anillo:	Stainless Steel 303/1.4305
Juntas:	CR, FPM, NBR, EPDM, VMQ
Dimensión E	3.9
DN 20-25 ISO-KF	
Dimensión A	26
Dimensión B	20
Dimensión C	22
Dimensión D	8
Anillo:	Stainless Steel 303/1.4305
Juntas:	CR, FPM, NBR, EPDM, VMQ
Dimensión E	3.9
DN 32-40 ISO-KF	
Dimensión A	41
Dimensión B	32
Dimensión C	34
Dimensión D	8
Anillo:	Stainless Steel 303/1.4305
Juntas	CR, FPM, NBR, EPDM, VMQ
Dimensión E	3.9

DIMENSIONES



www.inficon.com reachus@inficon.com

Debido a nuestro programa continuo de mejoras en los productos, las especificaciones están sujetas a modificaciones sin previo aviso. RateWatcher es una marca comercial de INFICON. El resto de marcas comerciales son propiedad de sus respectivos propietarios.

(2016-08) © 2016 INFICON