

## Brida ciega de acero

Los conectores ISO-K de INFICON están fabricados de acuerdo con las normas ISO 1609, DIN 28404 y Pneurop 6606. Nuestros conectores de calidad de gran diámetro son el componente estándar de todas las líneas de vacío y alto vacío. Los conectores de alta calidad de INFICON están diseñados y probados para tasas de fuga inferiores a  $1 \times 10^{-9}$  mbar l/s.



### BENEFICIOS

- Precio competitivo
- Logística a escala mundial
- El diseño y las medidas siguen estrictamente los estándares internacionales
- El acabado de la superficie, las soldaduras y las especificaciones del material y la limpieza cumplen (o superan) los requisitos de alto vacío
- De conformidad con la normativa 2011/65/EU (RoHS)

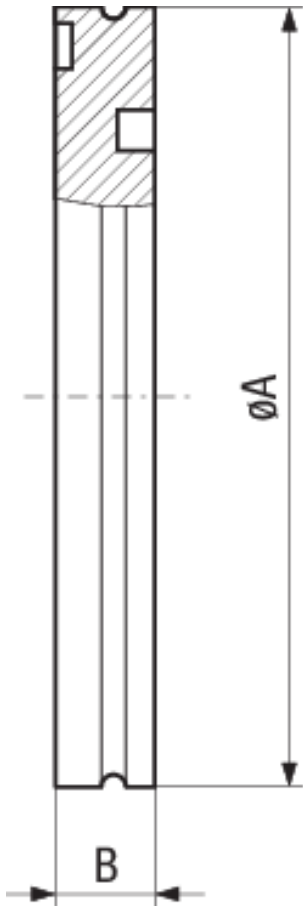
### INFORMACIÓN DEL PEDIDO

Tipo	DN 63 ISO-K	DN 100 ISO-K	DN 160 ISO-K	DN 250 ISO-K
Blanking flange, steel, DN 100 ISO-K		212-002		
Blanking flange, steel, DN 160 ISO-K			212-003	
blanking flange, steel, DN 250 ISO-K				212-005
Blanking flange, steel, DN 63 ISO-K	212-001			

## ESPECIFICACIONES

Tipo	DN 63 ISO-K	DN 100 ISO-K	DN 160 ISO-K	DN 250 ISO-K
Dimensión A	95	130	180	290
Dimensión B	12	12	12	12
Material:	Steel nickel plated A570/-	Steel nickel plated A570/-	Steel nickel plated A570/-	Steel nickel plated A570/-

## DIMENSIONES



[www.inficon.com](http://www.inficon.com)    [reachus@inficon.com](mailto:reachus@inficon.com)

Debido a nuestro programa continuo de mejoras en los productos, las especificaciones están sujetas a modificaciones sin previo aviso. RateWatcher es una marca comercial de INFICON. El resto de marcas comerciales son propiedad de sus respectivos propietarios.

(2018-08)    © 2018 INFICON