

## Juntas de aluminio

---

Los conectores ISO-K de INFICON están fabricados de acuerdo con las normas ISO 1609, DIN 28404 y Pneurop 6606. Nuestros conectores de calidad de gran diámetro son el componente estándar de todas las líneas de vacío y alto vacío. Los conectores de alta calidad de INFICON están diseñados y probados para tasas de fuga inferiores a  $1 \times 10^{-9}$  mbar l/s.



### BENEFICIOS

---

- Precio competitivo
- Logística a escala mundial
- El diseño y las medidas siguen estrictamente los estándares internacionales
- El acabado de la superficie, las soldaduras y las especificaciones del material y la limpieza cumplen (o superan) los requisitos de alto vacío
- De conformidad con la normativa 2011/65/EU (RoHS)

### INFORMACIÓN DEL PEDIDO

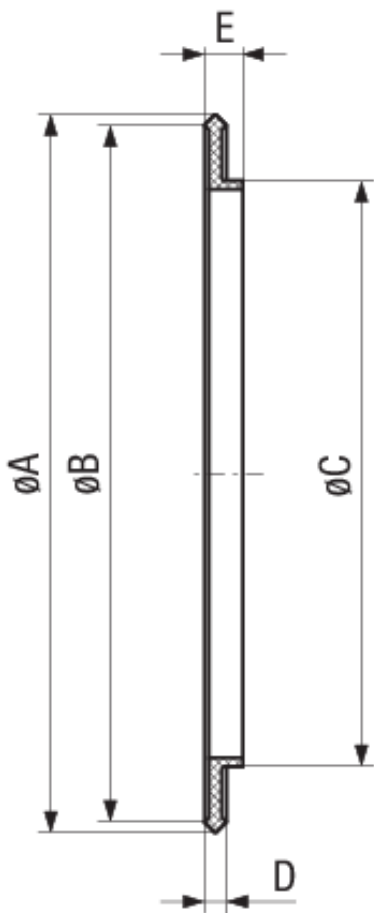
---

Tipo	DN 63 ISO-K	DN 100 ISO-K	DN 160 ISO-K	DN 250 ISO-K
Aluminum seal DN 100 ISO-K		212-302		
Aluminum seal DN 160 ISO-K			212-303	
Aluminum seal DN 250 ISO-K				212-305
Aluminum seal DN 63 ISO-K	212-301			

## ESPECIFICACIONES

Tipo	DN 63 ISO-K	DN 100 ISO-K	DN 160 ISO-K	DN 250 ISO-K
Dimensión A	85.6	116.6	166.6	276.6
Dimensión B	83	114	164	274
Dimensión C	69.8	101.8	152.8	260.8
Dimensión D	2.6	2.6	2.6	2.6
Dimensión E	4.5	4.5	4.5	4.5
Material:	Aluminum annealed 6082	Aluminum annealed 6082	Aluminum annealed 6082	Aluminum annealed 6082

## DIMENSIONES



[www.inficon.com](http://www.inficon.com) [reachus@inficon.com](mailto:reachus@inficon.com)

Debido a nuestro programa continuo de mejoras en los productos, las especificaciones están sujetas a modificaciones sin previo aviso. RateWatcher es una marca comercial de INFICON. El resto de marcas comerciales son propiedad de sus respectivos propietarios.

(2018-08) © 2018 INFICON