

## Junta FPM con anillo de apoyo

---

Los conectores de calidad CF de INFICON se fabrican de acuerdo con la norma ISO 3669 y la norma TS/ ISO 3669-2 más reciente. Los conectores de ultravacío de INFICON están diseñados para aplicaciones de hasta  $1 \times 10^{-12}$  mbar y temperaturas de calentamiento de hasta 400 °C.



### VENTAJAS

---

- Logística a escala mundial
- El diseño y las medidas siguen estrictamente los estándares internacionales
- De conformidad con la normativa 2011/65/EU (RoHS)

### INFORMACIÓN DEL PEDIDO

---

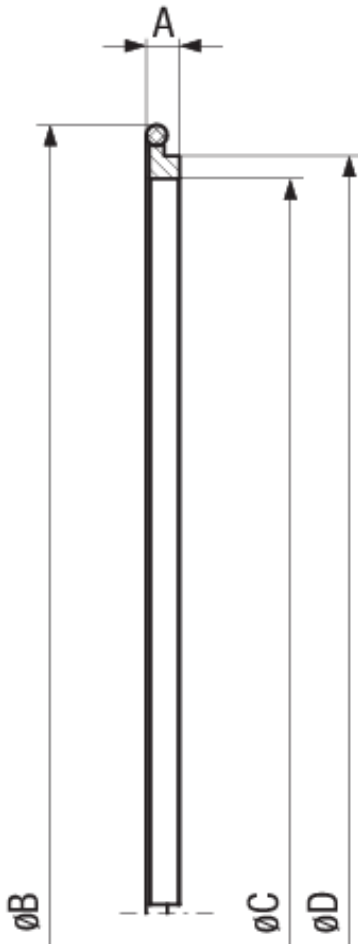
Tipo	DN 250 CF
Viton seal with centering ring DN 250 CF	213-397

## ESPECIFICACIONES

Tipo		DN 250 CF
Dimensión A		5
Dimensión B		266.5
Dimensión C		248.3
Dimensión D		256.2
Conjunto de:		1 pcs.
Sello:		FPM
Temperature	°C	-15 - +200
Anillo de soporte:		Aluminum 6082/-

## DIMENSIONES

---



[www.inficon.com](http://www.inficon.com)    [reachus@inficon.com](mailto:reachus@inficon.com)

Debido a nuestro programa continuo de mejoras en los productos, las especificaciones están sujetas a modificaciones sin previo aviso. RateWatcher es una marca comercial de INFICON. El resto de marcas comerciales son propiedad de sus respectivos propietarios.

(2019-05)    © 2019 INFICON