

Brida de cuello con anillo de retención

Los accesorios de calidad ISO-F de INFICON están fabricados de acuerdo con las normas ISO 1609, DIN 28404 y Pneurop 6606. Nuestros conectores de calidad de gran diámetro son el componente estándar de todas las líneas de vacío y alto vacío. Los accesorios de alta calidad de INFICON están diseñados y probados con índices de fuga inferiores a 1×10^{-9} mbar l/s.



VENTAJAS

- Precio competitivo
- Logística a escala mundial
- El diseño y las medidas siguen estrictamente los estándares internacionales
- El acabado de la superficie, las soldaduras y las especificaciones del material y la limpieza cumplen (o superan) los requisitos de alto vacío
- De conformidad con la normativa 2011/65/EU (RoHS)

INFORMACIÓN DEL PEDIDO

Tipo	DN 63 ISO-F	DN 80 ISO-F	DN 100 ISO-F	DN 160 ISO-F	DN 200 ISO-F	DN 250 ISO-F
Collar flange with retaining ring DN 100			212-062			
Collar flange with retaining ring DN 160				212-063		
Collar flange with retaining ring DN 200					212-064	
Collar flange with retaining ring DN 250						212-065
Collar flange with retaining ring DN 320						
Collar flange with retaining ring DN 400						
Collar flange with retaining ring DN 500						
Collar flange with retaining ring DN 63	212-061					
Collar flange with retaining ring DN 630						
Collar flange with retaining ring DN 80		212-081				

ESPECIFICACIONES

Tipo	DN 63 ISO-F	DN 80 ISO-F	DN 100 ISO-F	DN 160 ISO-F	DN 200 ISO-F	DN 250 ISO-F
Dimensión A	12	12	12	16	16	16
Dimensión B	95.5	110.5	130.5	180.7	240.7	290.7
Dimensión C	130	145	165	225	285	335
Material:	Steel nickel plated -/1.0831	Steel nickel plated -/1.0831	Steel nickel plated -/1.0831	Steel nickel plated -/1.0831	Steel nickel plated -/1.0037	Steel nickel plated -/1.0037

DN 320 ISO- DN 400 ISO- DN 500 ISO- DN 630 ISO-
 F F F F

212-066

212-067

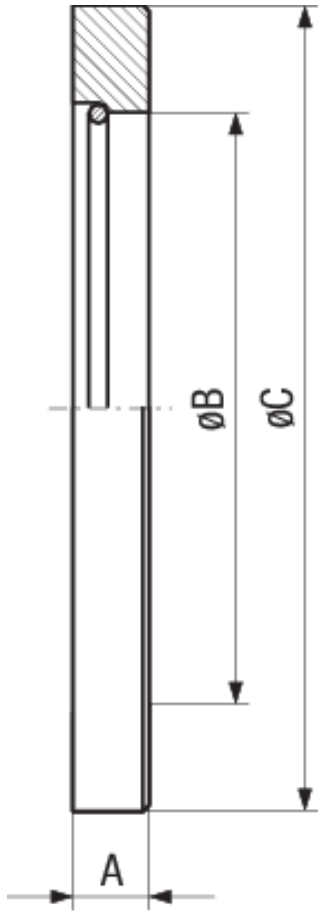
212-068

212-069

ESPECIFICACIONES

Tipo	DN 320 ISO-	DN 400 ISO-	DN 500 ISO-	DN 630 ISO-
	F	F	F	F
Dimensión A	20	20	20	24
Dimensión B	370.8	450.8	550.8	691
Dimensión C	425	510	610	750
Material:	Steel nickel plated -/1.0037	Steel nickel plated -/1.0037	Steel nickel plated -/1.0037	Steel nickel plated -/1.0037

DIMENSIONES



www.inficon.com reachus@inficon.com

Debido a nuestro programa continuo de mejoras en los productos, las especificaciones están sujetas a modificaciones sin previo aviso. RateWatcher es una marca comercial de INFICON. El resto de marcas comerciales son propiedad de sus respectivos propietarios.

(2021-07) © 2021 INFICON