

## Adaptador ISO-KF / ISO-CF

---

Los conectores ISO-KF de INFICON están fabricados de acuerdo con las normas ISO 2861/1, DIN 28403 y Pneurop 6606. Nuestros conectores de calidad son el componente estándar de todas las aplicaciones de vacío y alto vacío. Los componentes de alta calidad de INFICON están diseñados y probados para tasas de fuga inferiores a  $1 \times 10^{-9}$  mbar l/s.



### BENEFICIOS

---

- Precio competitivo
- Logística a escala mundial
- El diseño y las medidas siguen estrictamente los estándares internacionales
- El acabado de la superficie, las soldaduras y las especificaciones del material y la limpieza cumplen (o superan) los requisitos de alto vacío
- De conformidad con la normativa 2011/65/EU (RoHS)

### INFORMACIÓN DEL PEDIDO

---

Tipo	DN 16 ISO- KF / 16 CF-F	DN 25 ISO- KF / 16 CF-F	DN 16 ISO- KF / 40 CF-F	DN 25 ISO- KF / 40 CF-F	DN 40 ISO- KF / 40 CF-F	DN 40 ISO- KF / 63 CF-F
Pieza de transición, inox., DN 40 CF/16 KF			213-254			
Transition piece DN 100 CF/40 ISO- KF			213-254			
Transition piece, inox, DN 16CF / 16KF	213-251					
Transition piece, inox, DN 16CF / 25KF		213-252				
Transition piece, inox, DN 40CF / 25KF				213-255		
Transition piece, inox, DN 40CF / 40KF					213-256	
Transition piece, inox, DN 63CF / 40KF						213-259

## ESPECIFICACIONES

Tipo	DN 16 ISO- KF / 16 CF-F	DN 25 ISO- KF / 16 CF-F	DN 16 ISO- KF / 40 CF-F	DN 25 ISO- KF / 40 CF-F	DN 40 ISO- KF / 40 CF-F	DN 40 ISO- KF / 63 CF-F
Dimensión A	35	35	30	30	50	35
Dimensión B	16	16	16	26	37	41
Material	Stainless Steel 304L / 1.4306	Stainless Steel 304L / 1.4306	Stainless Steel 304L / 1.4306	Stainless Steel 304L / 1.4306	Stainless Steel 304L / 1.4306	Stainless Steel 304L / 1.4306

**DN 40 ISO-  
KF / 100 CF-  
F**

---

213-262

## **ESPECIFICACIONES**

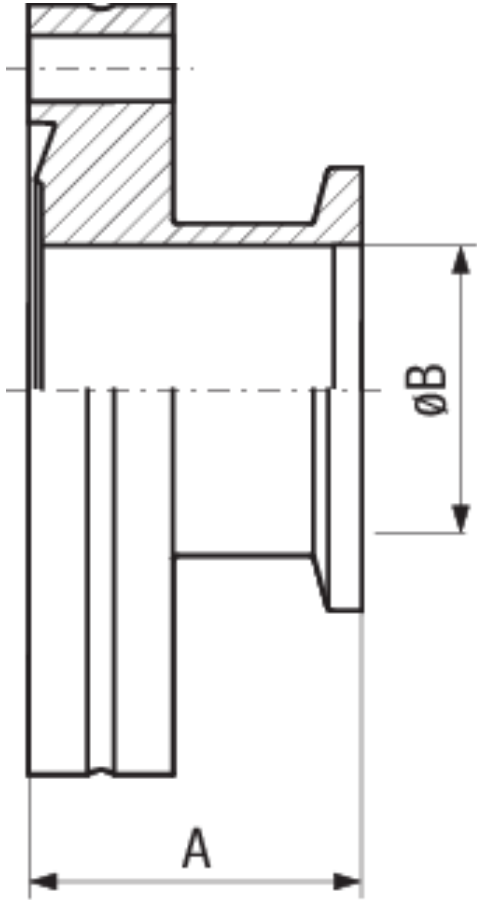
---

<b>Tipo</b>	<b>DN 40 ISO- KF / 100 CF- F</b>
Dimensión A	50
Dimensión B	41
Material	Stainless Steel 304L / 1.4306

---

## DIMENSIONES

---



[www.inficon.com](http://www.inficon.com)    [reachus@inficon.com](mailto:reachus@inficon.com)

Debido a nuestro programa continuo de mejoras en los productos, las especificaciones están sujetas a modificaciones sin previo aviso. RateWatcher es una marca comercial de INFICON. El resto de marcas comerciales son propiedad de sus respectivos propietarios.

(2018-08)    © 2018 INFICON