

Adaptador CF-F / ISO-KF

Los conectores de calidad CF de INFICON se fabrican de conformidad con la norma ISO 3669 y el estándar reciente TS/ ISO 3669-2. Los conectores de vacío ultraelevado de INFICON están diseñados para aplicaciones de hasta 1×10^{-12} mbar y temperaturas de cocción de hasta 400°C.



BENEFICIOS

- Logística a escala mundial
- El diseño y las medidas siguen estrictamente los estándares internacionales
- El acabado de la superficie, las soldaduras y las especificaciones del material y la limpieza cumplen (o superan) los requisitos de alto vacío
- De conformidad con la normativa 2011/65/EU (RoHS)

INFORMACIÓN DEL PEDIDO

Tipo	DN 16 ISO- KF / 16 CF-F	DN 25 ISO- KF / 16 CF-F	DN 16 ISO- KF / 40 CF-F	DN 25 ISO- KF / 40 CF-F	DN 40 ISO- KF / 40 CF-F	DN 40 ISO- KF / 63 CF-F
Pieza de transición, inox., DN 40 CF/16 KF			213-254			
Transition piece DN 100 CF/40 ISO- KF						
Transition piece, inox, DN 16CF / 16KF	213-251					
Transition piece, inox, DN 16CF / 25KF		213-252				
Transition piece, inox, DN 40CF / 25KF				213-255		
Transition piece, inox, DN 40CF / 40KF					213-256	
Transition piece, inox, DN 63CF / 40KF						213-259

ESPECIFICACIONES

Tipo	DN 16 ISO- KF / 16 CF-F	DN 25 ISO- KF / 16 CF-F	DN 16 ISO- KF / 40 CF-F	DN 25 ISO- KF / 40 CF-F	DN 40 ISO- KF / 40 CF-F	DN 40 ISO- KF / 63 CF-F
Dimensión A	35	35	30	30	50	35
Dimensión B	16	16	16	26	37	41
Material	Stainless Steel 304L / 1.4306	Stainless Steel 304L / 1.4306	Stainless Steel 304L / 1.4306	Stainless Steel 304L / 1.4306	Stainless Steel 304L / 1.4306	Stainless Steel 304L / 1.4306

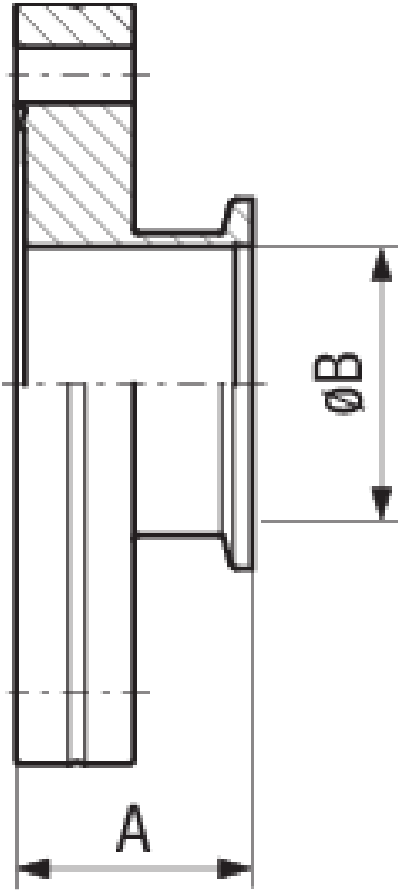
**DN 40 ISO-
KF / 100 CF-
F**

213-262

ESPECIFICACIONES

Tipo	DN 40 ISO- KF / 100 CF- F
Dimensión A	50
Dimensión B	41
Material	Stainless Steel 304L / 1.4306

DIMENSIONES



www.inficon.com reachus@inficon.com

Debido a nuestro programa continuo de mejoras en los productos, las especificaciones están sujetas a modificaciones sin previo aviso. RateWatcher es una marca comercial de INFICON. El resto de marcas comerciales son propiedad de sus respectivos propietarios.

(2018-08) © 2018 INFICON