

Anschaub-Flansch

ISO-KF-Anschlüsse von INFICON werden gemäß ISO 2861/1, DIN 28403 und Pneurop 6606 gefertigt. Unsere hochwertigen Anschlüsse sind die Standardbauteile für alle Vakuum- und Hochvakuumanwendungen. Die hochwertigen INFICON-Komponenten sind für Leckraten unter 1×10^{-9} mbar l/s ausgelegt und getestet.



LEISTUNGEN

- Preisgünstig
- Weltweite Logistik
- Design und Maßnahmen richten sich strikt nach international anerkannten Standards
- Oberflächenfinish, Schweißstellen, Materialspezifikationen und Reinheit erfüllen oder übertreffen Spezifikationen für Hochvakuum
- 2011/65/EU RoHS-konform

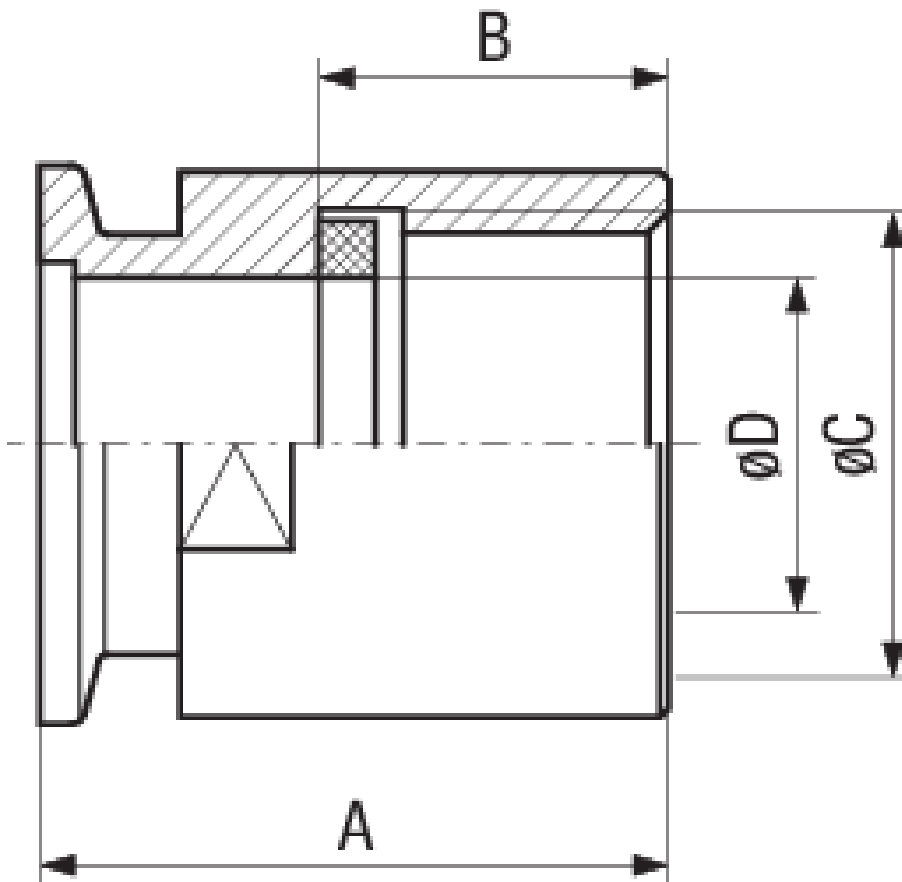
BESTELLINFORMATIONEN

Typ	DN 10 ISO-KF / G	DN 16 ISO-KF / G	DN 25 ISO-KF / G	DN 40 ISO-KF / G
	3/8"	1/2"	1"	1 1/2"
Anschaubflansch, Inox, DN 10 KF / G3/8"	211-376			
Anschaubflansch, Inox, DN 16 KF / G1/2"		211-377		
Anschaubflansch, Inox, DN 25 KF / G 1"			211-378	
Anschaubflansch, Inox, DN40KF/G 1 1/2 "				211-379

TECHNISCHE DATEN

Typ	DN 10 ISO-KF / G 3/8"	DN 16 ISO-KF / G 1/2"	DN 25 ISO-KF / G 1"	DN 40 ISO-KF / G 1 1/2"
Maß A	35	35	45	50
Maß B	15	15	25	30
Maß C	G 3/8"	G 1/2"	G 1"	G 1 1/2"
Maß D	10	15	24	38
Flansch:	Stainless Steel 303 / 1.4305	Stainless Steel 303 / 1.4305	Stainless Steel 303 / 1.4305	Stainless Steel 303 / 1.4305
Dichtung:	FPM	FPM	FPM	FPM

ABMESSUNGEN



www.inficon.com reachus@inficon.com

Aufgrund laufender Produktverbesserungen können sich Spezifikationen ohne vorherige Bekanntmachung ändern.
RateWatcher ist eine eingetragene Marke von INFICON. Alle anderen Marken sind das Eigentum ihrer jeweiligen Eigentümer.

(2018-08) © 2018 INFICON