

## Reduzierstück - Edelstahl

---

ISO-K-Anschlüsse von INFICON werden gemäß ISO 1609, DIN 28404 und Pneurop 6606 gefertigt. Unsere hochwertigen Anschlüsse mit großem Durchmesser sind die Standardbauteile für alle Vakuum- und Hochvakuumleitungen. Die hochwertigen INFICON-Komponenten sind für Leckraten unter  $1 \times 10^{-9}$  mbar l/s ausgelegt und getestet.



### LEISTUNGEN

---

- Preisgünstig
- Weltweite Logistik
- Design und Maßnahmen richten sich strikt nach international anerkannten Standards
- Oberflächenfinish, Schweißstellen, Materialspezifikationen und Reinheit erfüllen oder übertreffen Spezifikationen für Hochvakuum
- 2011/65/EU RoHS-konform

### BESTELLINFORMATIONEN

---

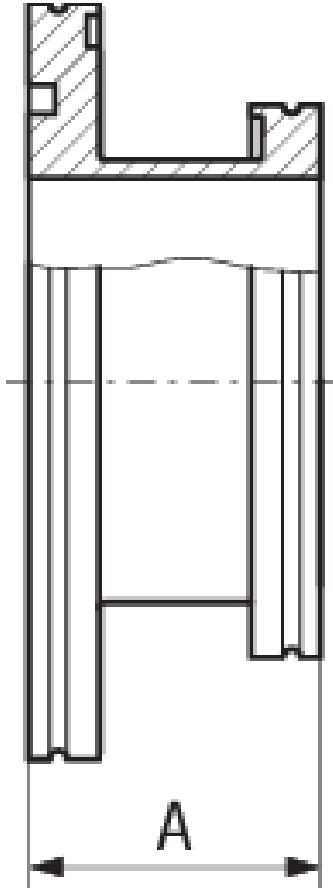
Typ	DN 80/63 ISO-K	DN 100/63 ISO-K	DN 160/100 ISO-K	DN 200/160 ISO-K	DN 250/160 ISO-K	DN 250/200 ISO-K
Red.-Zw.-Stück, Inox, DN 100/63 ISO-K		212-161				
Red.-Zw.-Stück, Inox, DN 250/200 ISO-K						212-170
Red.-Zwischenstück, Inox, DN 80/63 ISO-K	212-084					
Red.-Zwischenstueck DN 160/100 ISO-K			212-163			
Red.-Zwischenstueck DN 200/160 ISO-K				212-166		
Red.-Zwischenstueck DN 250/160 ISO-K					212-169	

## TECHNISCHE DATEN

Typ	DN 80/63 ISO-K	DN 100/63 ISO-K	DN 160/100 ISO-K	DN 200/160 ISO-K	DN 250/160 ISO-K	DN 250/200 ISO-K
Maß A	50	50	50	50	50	50
Werkstoff:	Stainless steel 303/-	Stainless steel 303/-	Stainless steel 303/-	Stainless steel 303/-	Stainless steel 303/-	Stainless steel 303/-

## ABMESSUNGEN

---



[www.inficon.com](http://www.inficon.com)    [reachus@inficon.com](mailto:reachus@inficon.com)

Aufgrund laufender Produktverbesserungen können sich Spezifikationen ohne vorherige Bekanntmachung ändern.  
RateWatcher ist eine eingetragene Marke von INFICON. Alle anderen Marken sind das Eigentum ihrer jeweiligen Eigentümer.

(2018-08)    © 2018 INFICON