

Bälge

ISO-K-Anschlüsse von INFICON werden gemäß ISO 1609, DIN 28404 und Pneurop 6606 gefertigt. Unsere hochwertigen Anschlüsse mit großem Durchmesser sind die Standardbauteile für alle Vakuum- und Hochvakuumleitungen. Die hochwertigen INFICON-Komponenten sind für Leckraten unter 1×10^{-9} mbar l/s ausgelegt und getestet.



LEISTUNGEN

- Preisgünstig
- Weltweite Logistik
- Design und Maßnahmen richten sich strikt nach international anerkannten Standards
- Oberflächenfinish, Schweißstellen, Materialspezifikationen und Reinheit erfüllen oder übertreffen Spezifikationen für Hochvakuum
- 2011/65/EU RoHS-konform

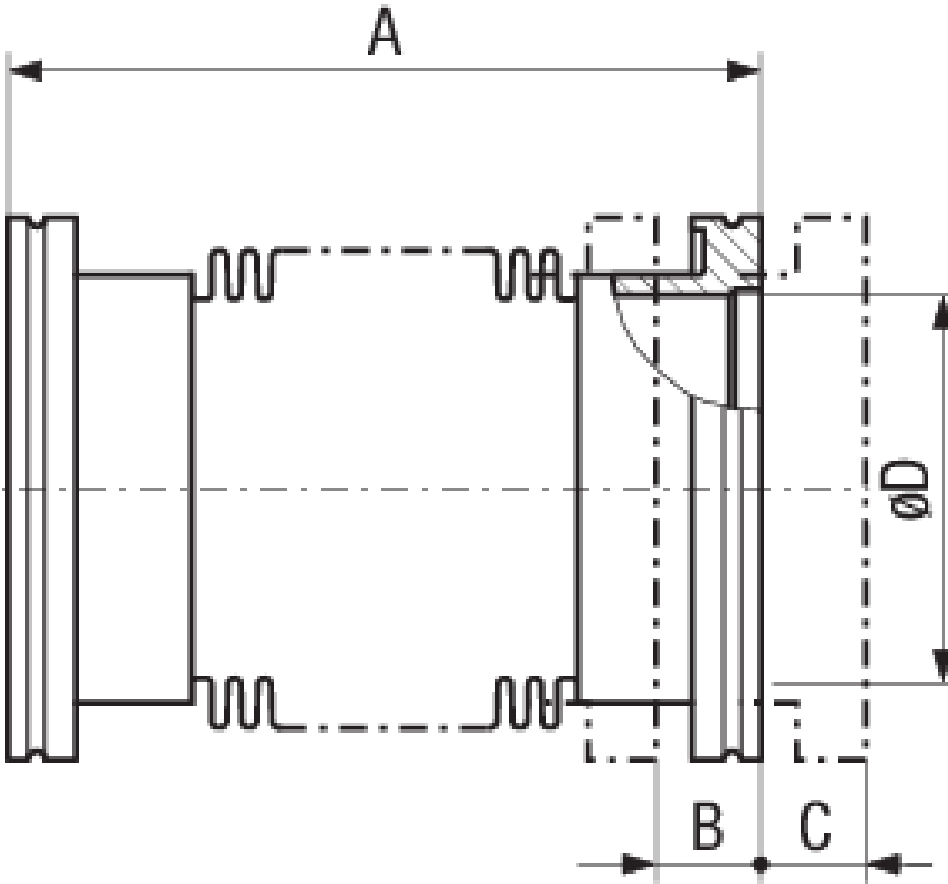
BESTELLINFORMATIONEN

Typ	DN 63 ISO-K	DN 100 ISO-K	DN 160 ISO-K	DN 200 ISO-K	DN 250 ISO-K	DN 320 ISO-K
Federungskörper, Inox, DN 100 ISO-K		212-202				
Federungskörper, Inox, DN 160 ISO-K			212-203			
Federungskörper, Inox, DN 200 ISO-K				212-204		
Federungskörper, Inox, DN 250 ISO-K					212-205	
Federungskörper, Inox, DN 320 ISO-K						212-206
Federungskörper, Inox, DN 63 ISO-K	212-201					

TECHNISCHE DATEN

Typ	DN 63 ISO-K	DN 100 ISO-K	DN 160 ISO-K	DN 200 ISO-K	DN 250 ISO-K	DN 320 ISO-K
Maß A	132	132	150	150	200	250
Maß B	20	28	22	20	30	50
Maß C	20	28	22	20	30	50
Maß D	66	95	153	213	261	313
Maß E	30°	30°	14°	12°	13°	7.5°
Flansche:	Stainless steel 304/-	Stainless steel 304/-	Stainless steel 304/-	Stainless steel 304/-	Stainless steel 304/-	Stainless steel 304/-
Federbalg:	Stainless steel 316Ti/-	Stainless steel 316Ti/-	Stainless steel 316Ti/-	Stainless steel 316Ti/-	Stainless steel 316Ti/-	Stainless steel 316Ti/-
Innendruck:	Max. 1.5 bar	Max. 1.5 bar	Max. 1.5 bar	Max. 1.5 bar	Max. 1.5 bar	Max. 1.5 bar
A =	unstressed length	unstressed length	unstressed length	unstressed length	unstressed length	unstressed length
E=	max. deviation from axis	max. deviation from axis	max. deviation from axis	max. deviation from axis	max. deviation from axis	max. deviation from axis

ABMESSUNGEN



www.inficon.com reachus@inficon.com

Aufgrund laufender Produktverbesserungen können sich Spezifikationen ohne vorherige Bekanntmachung ändern.
RateWatcher ist eine eingetragene Marke von INFICON. Alle anderen Marken sind das Eigentum ihrer jeweiligen Eigentümer.

(2018-08) © 2018 INFICON