

## Adapterflansch ISO-K / DN

---

ISO-K-Anschlüsse von INFICON werden gemäß ISO 1609, DIN 28404 und Pneurop 6606 gefertigt. Unsere hochwertigen Anschlüsse mit großem Durchmesser sind die Standardbauteile für alle Vakuum- und Hochvakuumleitungen. Die hochwertigen INFICON-Komponenten sind für Leckraten unter  $1 \times 10^{-9}$  mbar l/s ausgelegt und getestet.



### LEISTUNGEN

---

- Preisgünstig
- Weltweite Logistik
- Design und Maßnahmen richten sich strikt nach international anerkannten Standards
- Oberflächenfinish, Schweißstellen, Materialspezifikationen und Reinheit erfüllen oder übertreffen Spezifikationen für Hochvakuum
- 2011/65/EU RoHS-konform

### BESTELLINFORMATIONEN

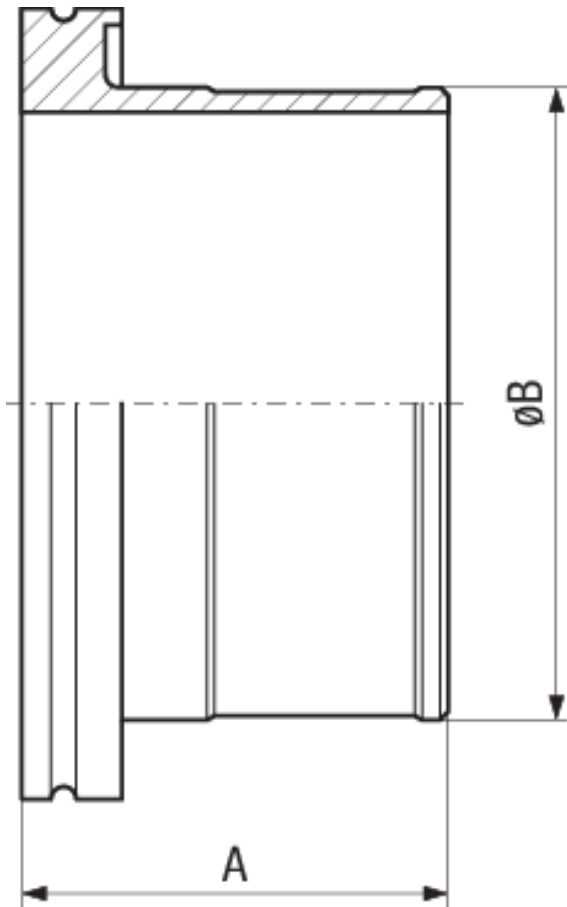
---

Typ	DN 63 ISO-K	DN 100 ISO-K	DN 160 ISO-K
Manschetten-Anschluss, Al, DN 100 ISO-K		212-182	
Manschetten-Anschluss, Al, DN 160 ISO-K			212-183
Manschetten-Anschluss, Al, DN 63 ISO-K	212-181		

## TECHNISCHE DATEN

Typ	DN 63 ISO-K	DN 100 ISO-K	DN 160 ISO-K
Maß A	51	56	56
Maß B	76	107	156
Werkstoff:	Aluminum 6082/-	Aluminum 6082/-	Aluminum 6082/-

## ABMESSUNGEN



[www.inficon.com](http://www.inficon.com)    [reachus@inficon.com](mailto:reachus@inficon.com)

Aufgrund laufender Produktverbesserungen können sich Spezifikationen ohne vorherige Bekanntmachung ändern.  
RateWatcher ist eine eingetragene Marke von INFICON. Alle anderen Marken sind das Eigentum ihrer jeweiligen Eigentümer.

(2018-08)    © 2018 INFICON