

# Flansch mit Rohransatzansatz, Kurz - Edelstahl 316L

---

INFICON ISO-KF Qualitäts-Bauteile werden nach ISO 2861/1, DIN 28403 und Pneurop 6606 gefertigt. Unsere qualitativ hochwertigen Bauteile sind die Standard-Bauteile für alle Vakuum- und Hochvakuumanwendungen. Die qualitativ hochwertigen INFICON-Bauteile sind für Leckraten kleiner  $1 \times 10^{-9}$  mbar l/s ausgelegt und geprüft.



## LEISTUNGEN

---

- Wettbewerbsfähige Preise
- Weltweite Logistik
- Ausführung und Maße richten sich streng nach international anerkannten Normen.
- 2011/65/EU RoHS-konform

## BESTELLINFORMATIONEN

---

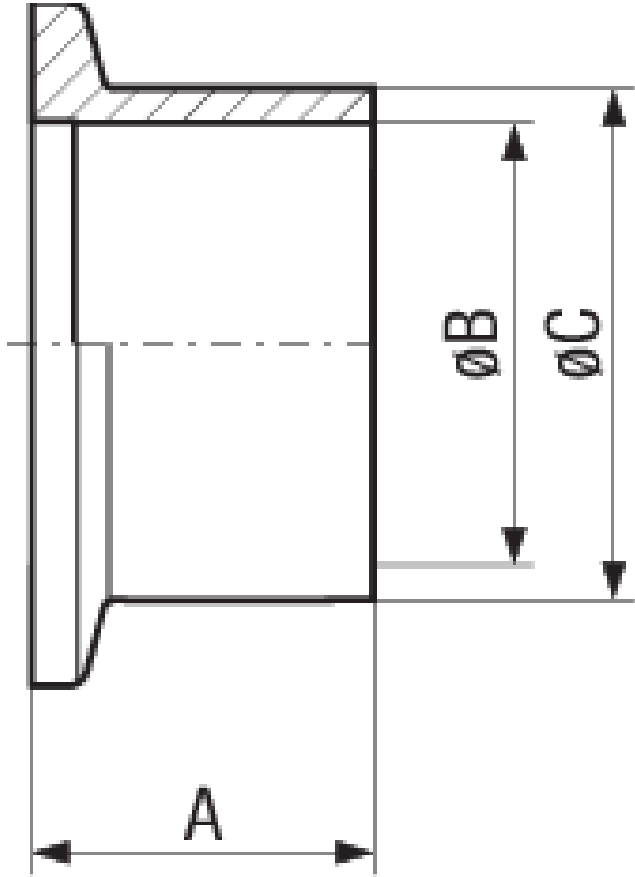
| Typ   | DN 10 ISO-KF | DN 16 ISO-KF | DN 25 ISO-KF | DN 40 ISO-KF | DN 50 ISO-KF |
|---|--------------|--------------|--------------|--------------|--------------|
| Flansch mit Rohransatzansatz, kurz, DN 10 KF - 316L | 211-826      |              |              |              |              |
| Flansch mit Rohransatzansatz, kurz, DN 16 KF - 316L |              | 211-827      |              |              |              |
| Flansch mit Rohransatzansatz, kurz, DN 25 KF - 316L |              |              | 211-828      |              |              |
| Flansch mit Rohransatzansatz, kurz, DN 40 KF - 316L |              |              |              | 211-829      |              |
| Flansch mit Rohransatzansatz, kurz, DN 50 KF - 316L |              |              |              |              | 211-830      |

## TECHNISCHE DATEN

| Typ        | DN 10 ISO-KF                   | DN 16 ISO-KF                   | DN 25 ISO-KF                   | DN 40 ISO-KF                   | DN 50 ISO-KF                   |
|------------|--------------------------------|--------------------------------|--------------------------------|--------------------------------|--------------------------------|
| Maß A      | 20                             | 20                             | 20                             | 20                             | 20                             |
| Maß B      | 12                             | 16                             | 26                             | 41                             | 50                             |
| Maß C      | 16                             | 20                             | 30                             | 45                             | 54                             |
| Werkstoff: | Stainless Steel<br>316L/1.4404 | Stainless Steel<br>316L/1.4404 | Stainless Steel<br>316L/1.4404 | Stainless Steel<br>316L/1.4404 | Stainless Steel<br>316L/1.4404 |

## ABMESSUNGEN

---



[www.inficon.com](http://www.inficon.com)    [reachus@inficon.com](mailto:reachus@inficon.com)

Aufgrund laufender Produktverbesserungen können sich Spezifikationen ohne vorherige Bekanntmachung ändern.  
RateWatcher ist eine eingetragene Marke von INFICON. Alle anderen Marken sind das Eigentum ihrer jeweiligen Eigentümer.

(2016-08)    © 2016 INFICON