

## Flansch mit Rohransatzansatz, Kurz – Stahl

INFICON ISO-KF Qualitäts-Bauteile werden nach ISO 2861/1, DIN 28403 und Pneurop 6606 gefertigt. Unsere qualitativ hochwertigen Bauteile sind die Standard-Bauteile für alle Vakuum- und Hochvakuumanwendungen. Die qualitativ hochwertigen INFICON-Bauteile sind für Leckraten kleiner  $1 \times 10^{-9}$  mbar l/s ausgelegt und geprüft.



### LEISTUNGEN

- Wettbewerbsfähige Preise
- Weltweite Logistik
- Ausführung und Maße richten sich streng nach international anerkannten Normen.
- 2011/65/EU RoHS-konform

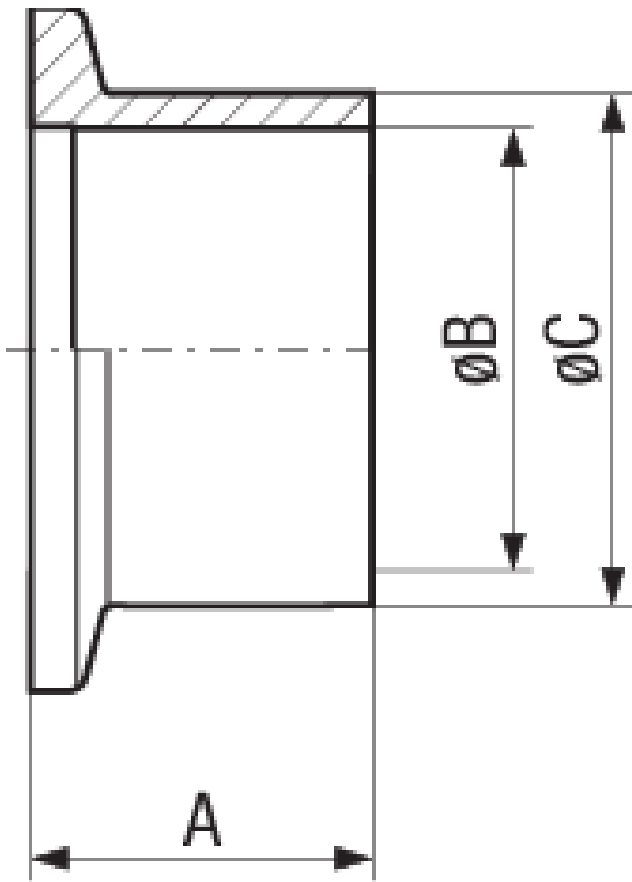
### BESTELLINFORMATIONEN

Typ	DN 10 ISO-KF	DN 16 ISO-KF	DN 25 ISO-KF	DN 40 ISO-KF	DN 50 ISO-KF
Flansch mit Rohransatzansatz, kurz, DN 10 KF	211-201				
Flansch mit Rohransatzansatz, kurz, DN 16 KF		211-202			
Flansch mit Rohransatzansatz, kurz, DN 25 KF			211-203		
Flansch mit Rohransatzansatz, kurz, DN 40 KF				211-204	
Flansch mit Rohransatzansatz, kurz, DN 50 KF					211-205

## TECHNISCHE DATEN

Typ	DN 10 ISO-KF	DN 16 ISO-KF	DN 25 ISO-KF	DN 40 ISO-KF	DN 50 ISO-KF
Maß A	20	20	20	20	20
Maß B	12	16	26	41	51
Maß C	16	20	30	45	55
Werkstoff:	Steel 1.0037	Steel 1.0037	Steel 1.0037	Steel 1.0037	Steel 1.0037

## ABMESSUNGEN



[www.inficon.com](http://www.inficon.com) [reachus@inficon.com](mailto:reachus@inficon.com)

Aufgrund laufender Produktverbesserungen können sich Spezifikationen ohne vorherige Bekanntmachung ändern.  
RateWatcher ist eine eingetragene Marke von INFICON. Alle anderen Marken sind das Eigentum ihrer jeweiligen Eigentümer.

(2016-08) © 2016 INFICON