

Versilberte Kupferdichtung

Hochwertige CF-Anschlüsse von INFICON werden gemäß ISO 3669 und dem neuesten Standard TS/ISO 3669-2 gefertigt. Ultrahochvakuum-Anschlüsse von INFICON sind für Anwendungen bis herab auf 1×10^{-12} mbar und für Ausheiztemperaturen bis zu 400 °C ausgelegt.



LEISTUNGEN

- Weltweite Logistik
- Design und Maßnahmen richten sich strikt nach international anerkannten Standards
- Oberflächenfinish, Schweißstellen, Materialspezifikationen und Reinheit erfüllen oder übertreffen Spezifikationen für Hochvakuum
- 2011/65/EU RoHS-konform

BESTELLINFORMATIONEN

Typ	DN 16 CF	DN 40 CF	DN 63 CF	DN 100 CF	DN 160 CF	DN 200 CF
Cu-Dichtung vers. DN 100 CF,;10 Stück				213-464		
Cu-Dichtung vers. DN 16 CF; 10 Stück	213-461					
Cu-Dichtung vers. DN 160 CF, 5 Stück					213-465	
Cu-Dichtung vers. DN 200 CF, 5 Stück						213-466
Cu-Dichtung vers. DN 250 CF; 5 Stück						
Cu-Dichtung vers. DN 40 CF, 10 Stück		213-462				
Cu-Dichtung vers. DN 63 CF; 10 Stück			213-463			

TECHNISCHE DATEN

Typ	DN 16 CF	DN 40 CF	DN 63 CF	DN 100 CF	DN 160 CF	DN 200 CF
Maß A	2.1	2.1	2.1	2.1	2.1	2.1
Maß B	21.3	48.1	82.4	120.5	171.3	222.1
Maß C	16.2	39	63.6	101.8	152.6	203.4
Satz à:	10 pcs.	10 pcs.	10 pcs.	10 pcs.	5 pcs.	5 pcs.
Werkstoff:	Copper OFHC -/2.0040	Copper OFHC -/2.0040	Copper OFHC -/2.0040	Copper OFHC -/2.0040	Copper OFHC -/2.0040	Copper OFHC -/2.0040
*	Double silver plated	Double silver plated	Double silver plated	Double silver plated	Double silver plated	Double silver plated

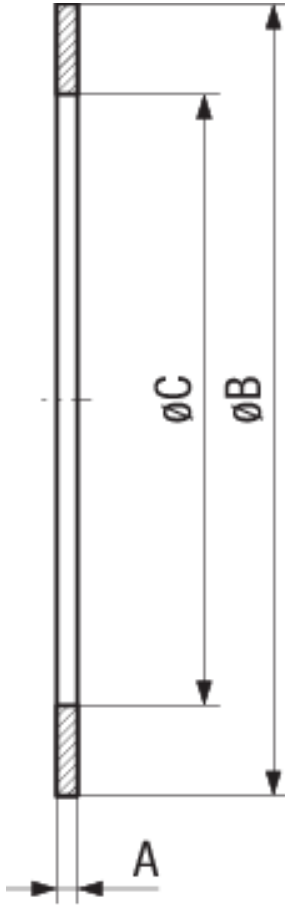
DN 250 CF

213-467

TECHNISCHE DATEN

Typ	DN 250 CF
Maß A	2.1
Maß B	272.9
Maß C	254.2
Satz à:	5 pcs.
Werkstoff:	Copper OFHC -/2.0040
*	Double silver plated

ABMESSUNGEN



www.inficon.com reachus@inficon.com

Aufgrund laufender Produktverbesserungen können sich Spezifikationen ohne vorherige Bekanntmachung ändern.
RateWatcher ist eine eingetragene Marke von INFICON. Alle anderen Marken sind das Eigentum ihrer jeweiligen Eigentümer.

(2018-08) © 2018 INFICON