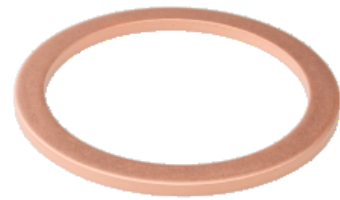


Kupferdichtung

Hochwertige CF-Anschlüsse von INFICON werden gemäß ISO 3669 und dem neuesten Standard TS/ISO 3669-2 gefertigt. Ultrahochvakuum-Anschlüsse von INFICON sind für Anwendungen bis herab auf 1×10^{-12} mbar und für Ausheiztemperaturen bis zu 400 °C ausgelegt.



LEISTUNGEN

- Weltweite Logistik
- Design und Maßnahmen richten sich strikt nach international anerkannten Standards
- Oberflächenfinish, Schweißstellen, Materialspezifikationen und Reinheit erfüllen oder übertreffen Spezifikationen für Hochvakuum
- 2011/65/EU RoHS-konform

BESTELLINFORMATIONEN

Typ	DN 16 CF	DN 40 CF	DN 63 CF	DN 100 CF	DN 160 CF	DN 200 CF
Cu-Dichtung DN 100 CF; Satz zu 10 Stück				213-454		
Cu-Dichtung DN 16 CF, 10 Stück	213-451					
Cu-Dichtung DN 160 CF, 10 Stück					213-455	
Cu-Dichtung DN 200 CF; Satz zu 10 Stück						213-456
Cu-Dichtung DN 250 CF; Satz zu 5 Stück						
Cu-Dichtung DN 300 CF; 1 Stück						
Cu-Dichtung DN 350 CF; 1 Stück						
Cu-Dichtung DN 40 CF, 10 Stück		213-452				
Cu-Dichtung DN 63 CF; Satz zu 10 Stück			213-453			

TECHNISCHE DATEN

Typ	DN 16 CF	DN 40 CF	DN 63 CF	DN 100 CF	DN 160 CF	DN 200 CF
Maß A	2.1	2.1	2.1	2.1	2.1	2.1
Maß B	21.3	48.1	82.4	120.5	171.3	222.1
Maß C	16.2	39	63.6	101.8	152.6	203.4
Satz à:	10 pcs.	10 pcs.	10 pcs.	10 pcs.	10 pcs.	10 pcs.
Werkstoff:	Copper OFHC -/2.0040	Copper OFHC -/2.0040	Copper OFHC -/2.0040	Copper OFHC -/2.0040	Copper OFHC -/2.0040	Copper OFHC -/2.0040

213-457

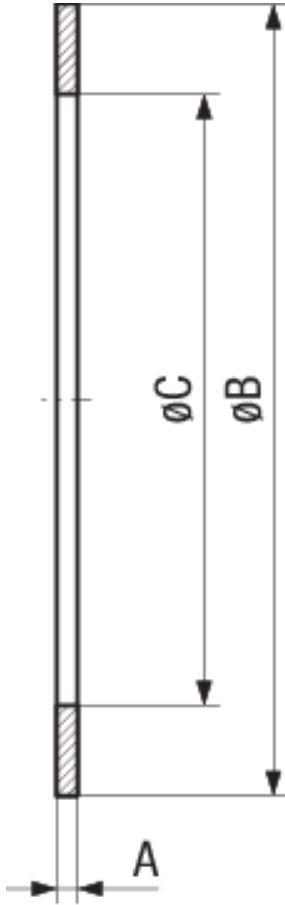
213-458

213-459

TECHNISCHE DATEN

Typ	DN 250 CF	DN 300 CF	DN 350 CF
Maß A	2.1	2.1	2.1
Maß B	272.9	326.2	376.5
Maß C	254.2	307	357
Satz à:	5 pcs.	1 pcs.	1 pcs.
Werkstoff:	Copper OFHC -/2.0040	Copper OFHC -/2.0040	Copper OFHC -/2.0040

ABMESSUNGEN



www.inficon.com reachus@inficon.com

Aufgrund laufender Produktverbesserungen können sich Spezifikationen ohne vorherige Bekanntmachung ändern.
RateWatcher ist eine eingetragene Marke von INFICON. Alle anderen Marken sind das Eigentum ihrer jeweiligen Eigentümer.

(2018-08) © 2018 INFICON